

# COMMUNICATION

*Toute activité  
humaine exige un processus  
pour se réaliser*

# PARTIE 3: LES MOYENS

**ETHYMOLOGIE:** LATIN: *COMMUNICARE* QUI SIGNIFIE  
FAIRE PART ET METTRE EN COMMUN

transmettre une  
information, un  
contenu

Plutôt digitale



COMMUNI CARE  
T H E R A P Y

création d'une  
relation sociale,  
de partage

Plutôt analogique



# 1 TRANSMETTRE UN CONTENU

- 1.1 Le COMMENT: L'expression est l'une des principales occupation humaine
- 1.2 Le QUOI: Le contenu à communiquer peut être une information, un savoir, une pensée, un besoin, un désir, une demande, une vision du monde...

# 1.1 LE COMMENT: L'EXPRESSION

**Extérioriser :**  
ex-térioriser,  
mettre au dehors de soi

**Expression:**  
ex-primer,  
rendre sensible



**Emotion:** e-motion,  
mouvement qui sort  
de soi

**Exister :** ex-sistere,  
être placé à l'extérieur,  
avoir une réalité

- Verbale



- Non verbale



- Visuelle



- Sonore



- Numérique



# TYPES D'EXPRESSION

Utilisation du langage à travers

- La voix
- l'écriture
- la langue des signes
- Le langage codé

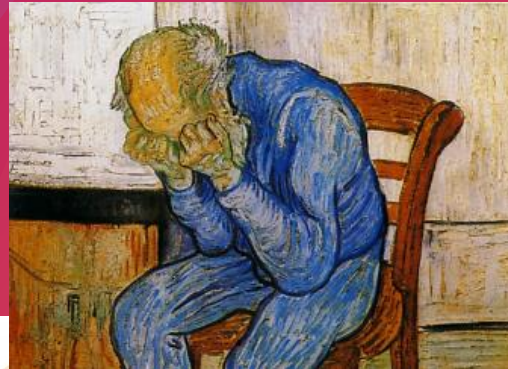
# EXPRESSION VERBALE



**AVEZ-VOUS DES PRÉSENTATIONS  
CONCERNANT LA  
COMMUNICATION VERBALE À  
PROPOSER?**

# Qu'est-ce qui se dit en thérapie?

La douleur physique  
La souffrance psychique  
L'angoisse  
Le deuil



Une histoire personnelle faite  
d'expériences, de souvenirs, de  
traumas, de pertes, de compétences,  
de valeurs, de besoins, de demandes,  
de désirs, de projet de vie



Exprimer des choix  
Faire des demandes



Des ressentis  
corporels  
agréables ou  
désagréables



Partager des opinions  
des idées,  
des stratégies,  
des façons de faire,  
des connaissances



Toute la palette  
des émotions





## En thérapie médiatisée

**Parole descriptive** « c'est de l'argile qui a été émaillée en brun et jaune »

**Imaginaire** « on dirait un personnage qui a une idée en tête, c'est jaune sur sa tête »  
**IL ou ELLE**

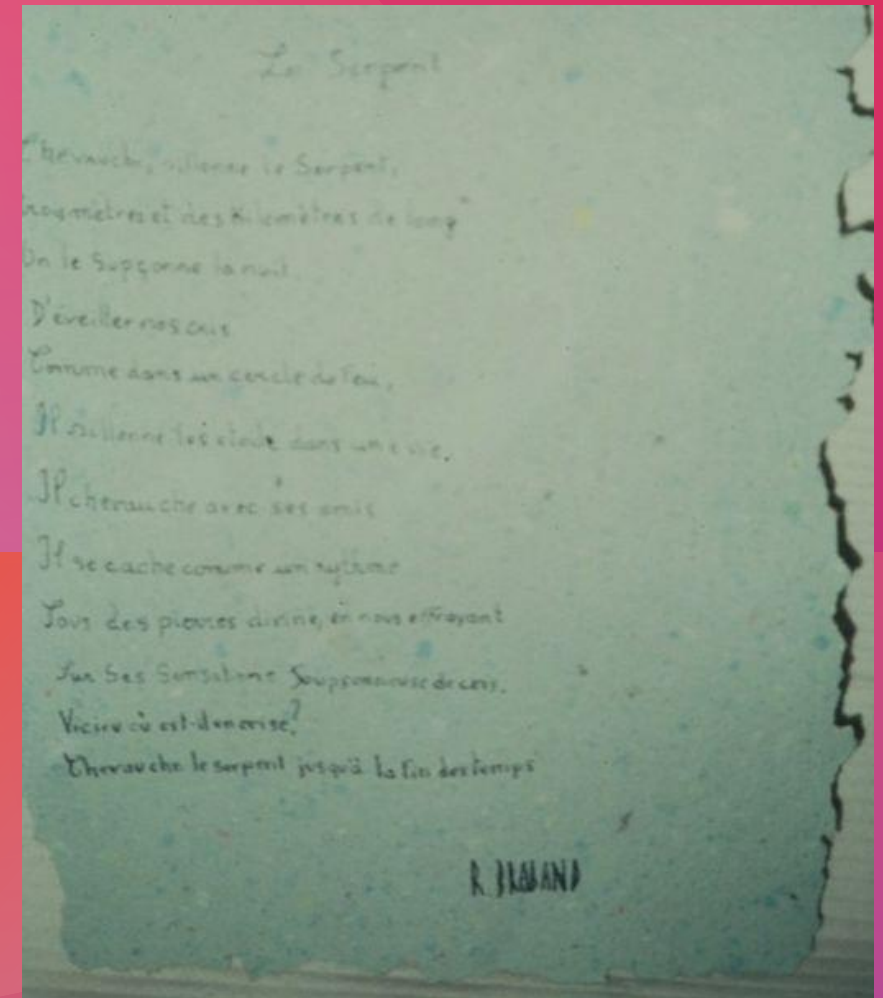


**Associative/introspective** « il est tout raide et coincé celui-là, c'est tout à fait comme moi »

**JE**

## Une écriture poétique

« Chevauche, sillonne le serpent  
Plus de 5 m de large et 20 m de long  
On le soupçonne la nuit,  
D'éveiller nos cris.  
Sur une nuée d'étoiles dans une vie,  
Il chevauche avec ses amis.  
Il se cache comme une rime,  
Sous des pierres divines, en nous effrayant,  
Sur ses sensations soupçonneuses de cris,  
Vicieux ou est-il en crise?  
Chevauche le serpent jusqu'à la fin des temps»



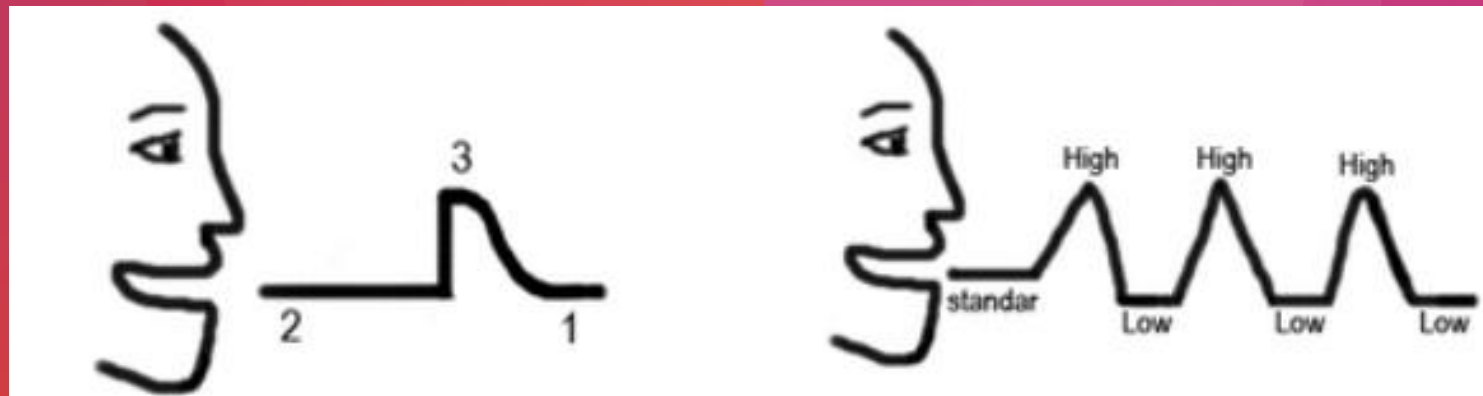
- Le silence
- Le paralangage
- Gestes, mouvements, postures
- Toucher
- Expression faciale
- Présentation et apparence

# EXPRESSION NON VERBALE



## Le para-langage

Le Paralangage va au-delà des mots prononcés. Il inclut le timbre et le volume de la voix, le rythme des mots, les coupures d'une phrase. Il entoure les mots et exprime les sentiments à travers la façon dont ils sont dits.



## Dans l'environnement social

- **L'apparence:** image projetée, souhaitée, reçue
- **Les rituels d'interactions:** politesse, usages, savoir vivre, de transition, de rupture, de passage, mais être aussi culturels et traditionnels
- **L'espace:** bulle de distance entre les personnes



## Expressions faciales



**AVEZ-VOUS DES PRÉSENTATIONS  
CONCERNANT LE NON VERBAL À  
PROPOSER?**

## Créative

- Arts graphiques
- Arts plastiques
- Photographie
- Film

## Professionnelle

- Infographies
- Diagrammes de processus
- Organigrammes
- Feuilles de route
- Tableaux et graphiques
- Rapports visuels
- Présentations
- Cartes mentale

# EXPRESSION VISUELLE





## C'est quoi une image?

**Les images** sont des représentations ou des reproductions de quelque chose ou d'un être, par les arts graphiques ou plastiques, la photographie, le film, etc.

Une image est **une représentation visuelle, voire mentale, de quelque chose**

- naturelle ou artificielle
- visuelle ou non
- tangible ou conceptuelle
- Avec un rapport de ressemblance directe avec son modèle ou au contraire y être liée par un rapport plus symbolique



80% de l'information retenue est visuelle

La communication visuelle est **une forme de narration**. On la retrouve dans le design, l'illustration, la photographie, l'art et la publicité ; il peut s'agir d'une image, d'une citation, d'une campagne, d'un film ou d'une animation.

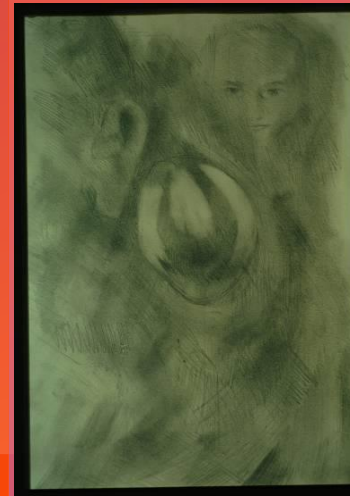
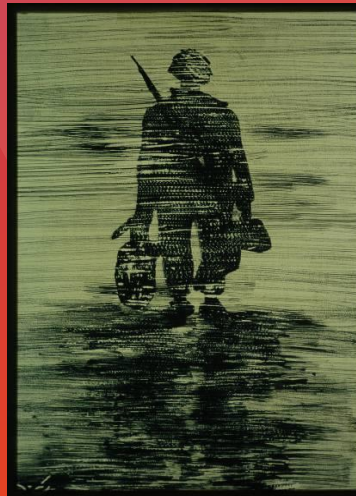
La communication visuelle rend le message **compréhensible par le plus grand nombre**. L'image est universelle et se mémorise mieux que le texte. Une image peut transmettre de nombreuses informations de façon immédiate.



Jacques



La création permet la projection d'éléments psychiques



**AVEZ-VOUS DES  
VIDÉOS À  
PROPOSER?**

- Bruit
- Parole
- Musique
  - Chanter
  - jouer d'un instrument
  - écouter de la musique

# EXPRESSION SONORE



## L'écoute musicale

« L'écoute musicale active des **processus intrapsychiques** (souvenirs, images), des **processus émotionnels** (plaisir, déplaisir, dégoût, peur...) et des **processus cognitifs** (concentration, reconnaissance des sons, mémoire...)

Elle permet de **parler de soi à travers la musique**. Les patients repèrent parfois un sens qui leur est propre dans une chanson, des souvenirs qui peuvent être heureux ou plutôt difficiles, ils peuvent également évoquer certaines situations de vie personnelles, parler de leur dépression. Ensuite, ils sont libres de nous partager cela ou de simplement rester en surface et parler de la musique en elle-même sans rentrer dans quelque chose de trop personnel. »

« Le fait de leur **demandeur un avis sur un sujet culturel**, noble, artistique, comme la musique et de le prendre en compte, a une dimension narcissisante pour eux. De plus, l'atelier permet de leur donner une expérience de **plaisir partagé**. Le fait de créer une enveloppe sonore renforce le sentiment positif d'appartenir à un groupe. »

Témoignage d'une étudiante de 3<sup>ème</sup> année (site ergopsy)



## Jouer d'un instrument

« Commencer une pratique musicale pendant l'enfance permet d'avoir **un fonctionnement cognitif initial plus élevé**, de meilleure qualité qui semble nous permettre plus tard, de mieux faire face aux effets du vieillissement »

« La particularité de la musique, par rapport à d'autres activités de loisirs, est que ça mobilise simultanément des aspects moteurs, sensoriels, et des fonctions cognitives complexes, comme la mémoire »

**Mathilde Groussard**, enseignante-chercheuse à l'université de Caen, et co-autrice d'une étude menée par l'Institut national de la santé et de la recherche médicale (Inserm), de l'unité de neuropsychologie et d'imagerie de la mémoire.



**AVEZ-VOUS DES  
PRÉSENTATIONS EN LIEN AVEC  
LA DIMENSION SONORE À  
PROPOSER?**



- E-mail
- Messagerie instantanée et chat en direct
- Sites web et blogs
- SMS/Messages écrits
- Téléphone et messagerie vocale
- Vidéo

# EXPRESSION NUMÉRIQUE

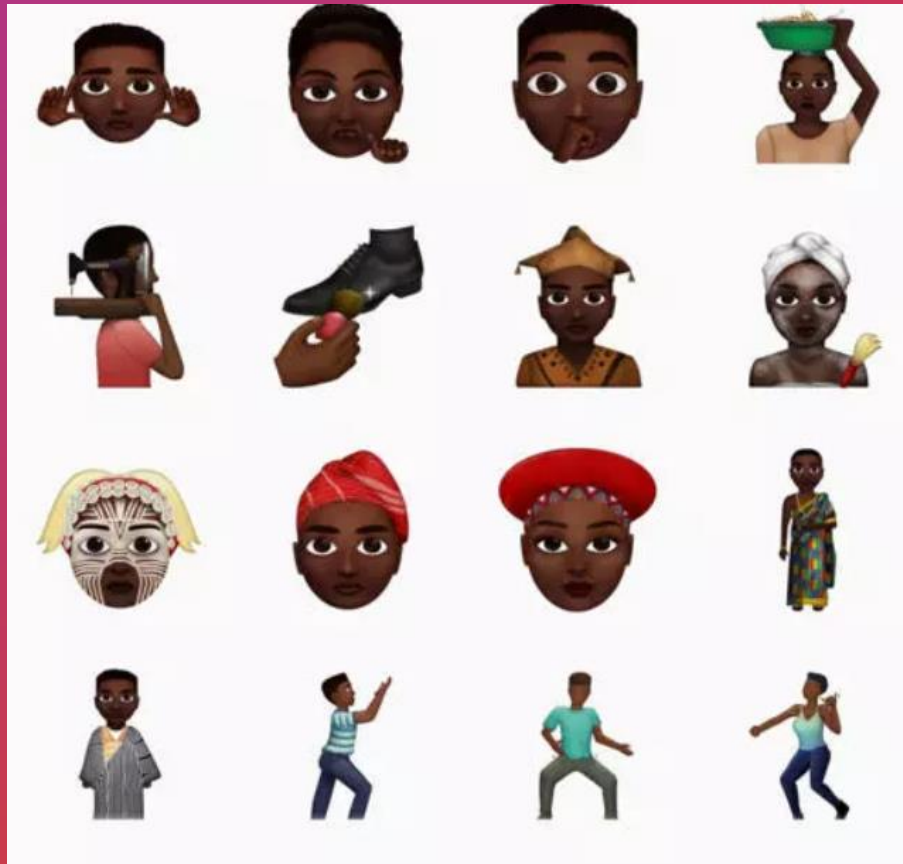


## Le courrier électronique

- **communication horizontale** qui supprime un grand nombre de conventions hiérarchiques ou même d'inhibitions
- **Nouvelle forme de langage parlé/écrit** dont le statut sociolinguistique mériterait d'être étudié en détail
- **Décalage temporel**
- **Pas d'indices verbaux et non verbaux** pour éviter les incompréhensions, dérapages et autres malentendus
- **Smiley**: marqueurs visuels qui viennent réintroduire des signes d'intention et d'affectivité



## Les émojis selon les cultures



## Les émojis selon les cultures



## Les émojis suivant les cultures

Fan de l'emoji aubergine ? Vous êtes sans doute américain. (sous entendu sexuel!)

Adepte du cœur ? Vous êtes français.

Gros utilisateur de l'émoticône qui pleure ? Vous vivez sans doute en Allemagne.

Et en Australie si vous êtes un adepte des petits dessins liés à l'alcool.



**AVEZ-VOUS DES  
PRÉSENTATIONS EN LIEN AVEC  
LE NUMÉRIQUE À PROPOSER?**



# 1 TRANSMETTRE UN CONTENU

- 1.1 Le COMMENT: L'expression est l'une des principales occupation humaine
- 1.2 Le QUOI: Le contenu à communiquer peut être une information, un savoir, une pensée, un besoin, un désir, une demande, une vision du monde...

# 1.2 LE QUOI: LA QUESTION DU SENS

Qu'est-ce que le  
signe?

Qu'est ce que la  
signification?



Qu'est-ce que le  
signifié? Le signifiant?

Quel lien entre mot  
et image?



# SÉMIOLOGIE ET SIGNES

- Le monde est perçu et conçu comme un **ensemble de signes**
- **Etude (logos) des signes (sèmerions):** double origine philosophique (Locke et Pierce) et linguistiques (Saussure et Barthes)
- Etude des **mécanismes de la signification**
- **Ferdinand de Saussure** (1917) introduit la sémiologie comme « *la science des signes au sein de la vie sociale* ». Il est le fondateur de la linguistique, considérée comme une partie de la sémiologie
- La sémiologie s'inscrit dans la psychologie, comme une **branche de la psychologie sociale**



Qu'est-ce qu'un signe?



Les **signes** – par exemple les emblèmes – renvoient à une signification précise, conventionnelle, connue de tous et toutes, avec un sens appris, arbitraire mais unique

# LE SIGNE: UNITÉ LINGUISTIQUE ARBITRAIRE ET FIXE

la représentation  
mentale de la  
forme et de  
l'aspect matériel  
du signe  
IMAGE

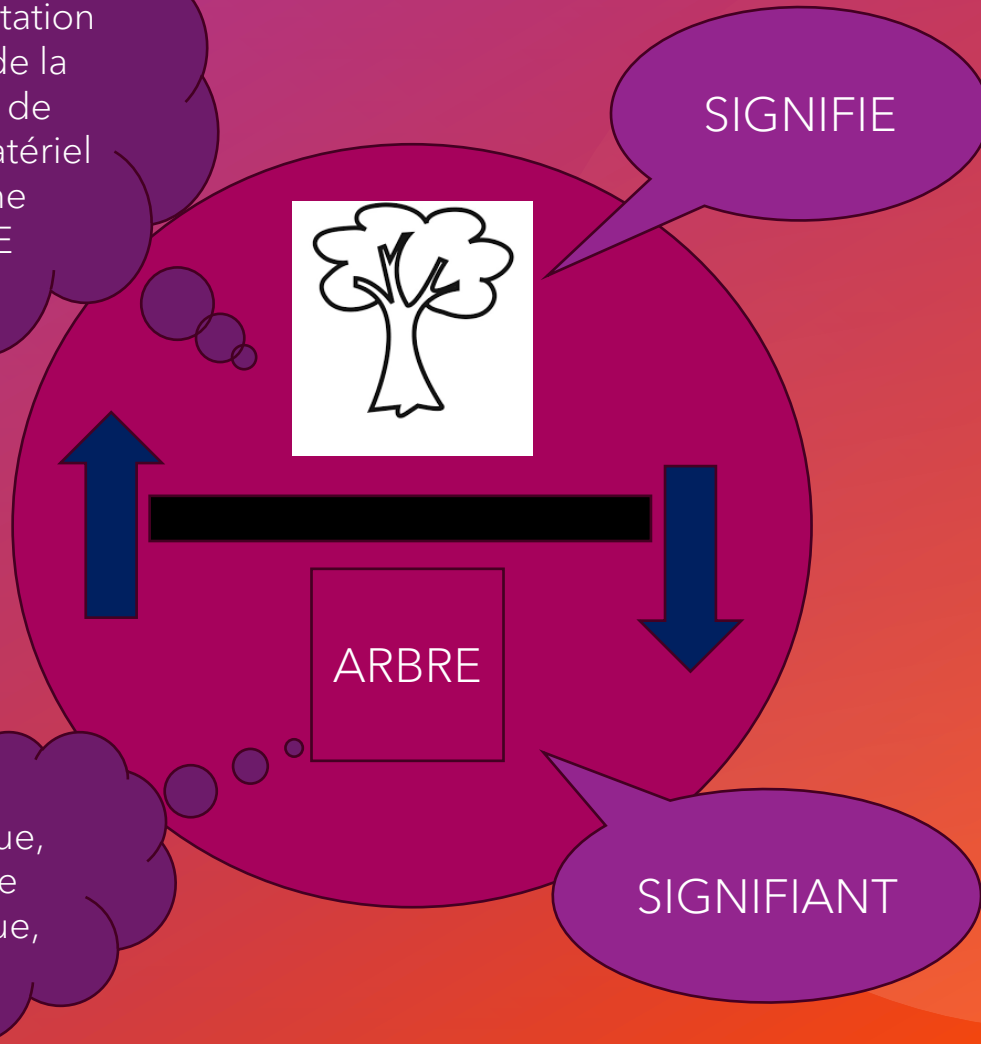


Image  
acoustique,  
symbole  
graphique,  
MOT



Chez Saussure,  
mettre  
ensemble le  
signifié et le  
signifiant, c'est  
la signification

# LE SENS: UNITÉ ARBITRAIRE MAIS PAS FIXE

C'est le MOT  
qui vient en  
premier

SIGNIFIANT

ARBRE



SIGNIFIÉ  
VARIABLE

La représentation  
mentale est liée  
à l'histoire de la  
personne



Chez Lacan, c'est le  
signifiant, le MOT,  
qui va déclencher  
un signifié variable

# L'INCONSCIENT A UN IMPACT

Exemple du rêve d'un étudiant d'un arbre brisé, après avoir eu un cours sur les arbres. L'arbre pour lui avait un sens très particulier car il avait gravé un cœur sur un arbre avec son initiale et celle de son amie.

Et il avait vécu ensuite une séparation. Il vit un état dépressif puis cela va mieux. Quelques années passent où aucun symptôme d'un trouble potentiel n'apparaît plus et pourtant **le signifiant ARBRE** va déterminer des choix pour cette personne.

Il va chaque matin au travail, en choisissant entre deux rues. Dans l'une il y a des buissons et dans l'autre des arbres...

Devinez laquelle il prend?

Le signifié des arbres se reliant à un élément traumatique, ce chemin ne sera pas choisi. Mais tout cela est inconscient et cela se fait par le signifiant arbre, singulier pour l'ancien rêveur...

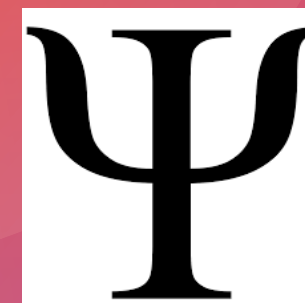
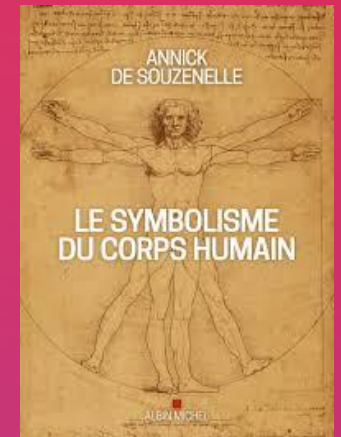
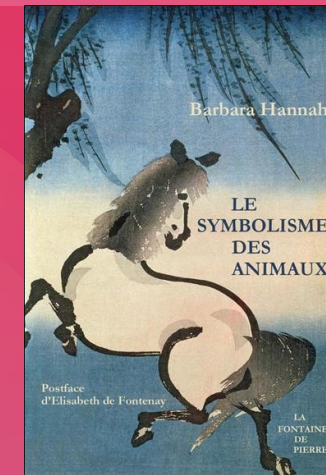


**QUELS MOTS CLEFS POUR  
CETTE IMAGE?**



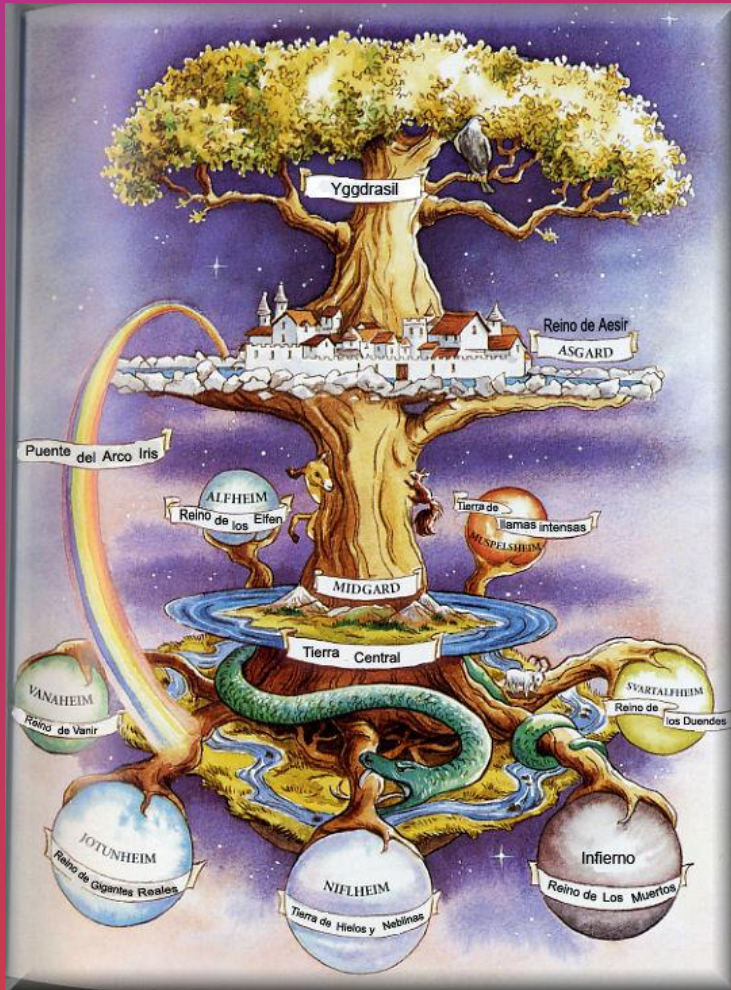
# SYMBOLISME

- **Figuration par des symboles:** Le monde est perçu et conçu comme un ensemble de symboles qui donnent du sens,
- Opposée à la pensée rationnelle, **la pensée symbolique** possède trois caractéristiques fondamentales
  - elle est un produit collectif (et non individuel)
  - elle manipule des objets concrets (et non des abstractions)
  - elle **fonctionne** par raisonnement analogique (et non selon la logique formelle).
- **Symbolisme**
  - Dans la **peinture**: les peintres dits « symbolistes » préfèrent suggérer un monde imaginaire fait de symboles
  - Dans la **religion** : représentation schématisée renvoyant à une croyance, un rite, ou un épisode des textes sacrés d'une religion donnée
  - Dans la **psychanalyse**:: Capacité à comprendre l'utilisation des symboles comme venant manifester un sens , **capacité à avoir accès au processus de symbolisation**





## Qu'est-ce qu'un symbole?

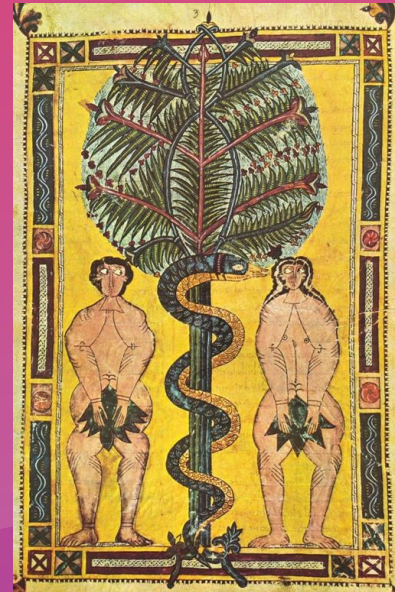
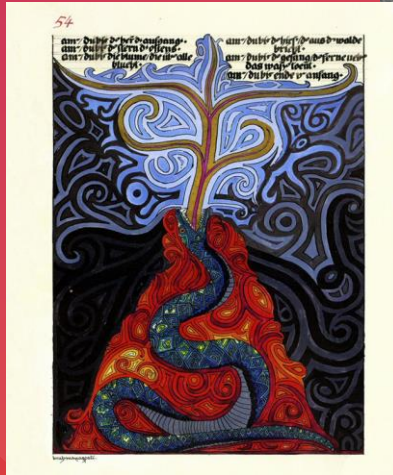


Un symbole peut être un objet, une marque, une image, un personnage, un nom ou un lieu : pratiquement tout peut servir de symbole. A la différence du signe (même sens pour tout le monde) les symboles évoquent, laissant la possibilité d'associations mentales diverses.

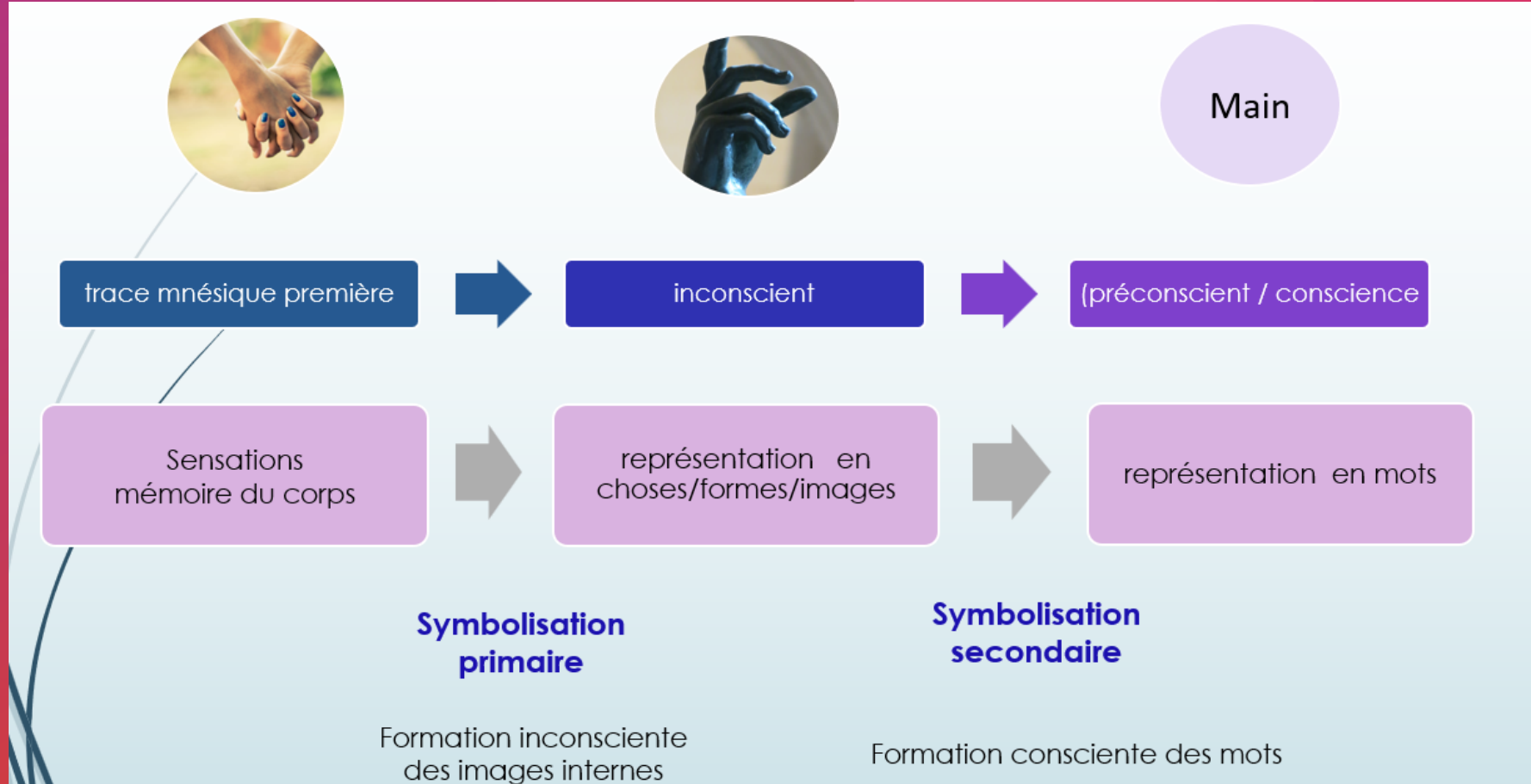
*« Le symbole implique quelque chose de vague, d'inconnu, ou de caché pour nous. »*

*« Ce mot ou cette image, ont un aspect "inconscient" plus vaste, qui n'est jamais défini avec précision, ni pleinement expliqué. Personne d'ailleurs ne peut espérer le faire. »*

JUNG



# La fonction de symbolisation



## La fonction de symbolisation



*« C'est la parfaite  
représentation de mon  
cerveau en ce moment »*

**Transformer la matière physique pour transformer la matière psychique**



## 2 CRÉER UNE RELATION

- 2.1 Créer du lien entre deux personnes, un groupe familial, un groupe social
- 2.2 Les troubles de la communication peuvent empêcher ces interactions et nous devons proposer des outils pour favoriser cette communication essentielle

- L'importance du non verbal
- La notion de participation
- La thérapie communautaire



**CRÉER DU LIEN**

**ENTRE SOI ET L'AUTRE**

**LE GROUPE FAMILIAL**

**LE GROUPE SOCIAL**

Le toucher, communication non verbale, source d'interactions



# Expérience de massage des mains

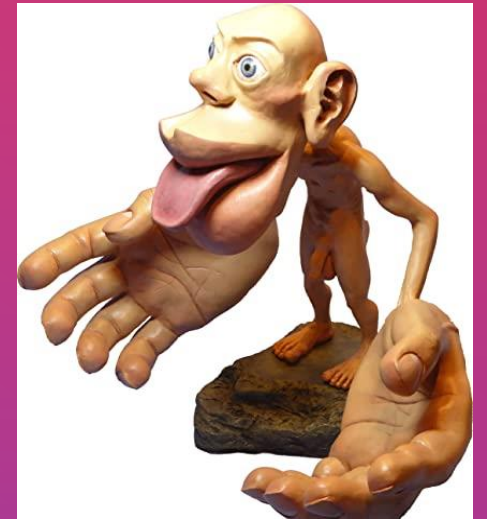
## Activation externe

- Automassages
- Activation de la sensation de chaleur, circulation du sang
- Ecoute des sensations modifiées (chaleur, picotements, autres) pour éprouver concrètement que le changement est possible



## Carte sensorielle du corps

- L'**Homonculus de Penfield** a été décrit pour la première fois par le neurochirurgien canadien, le Dr Wilder Penfield, entre les années 40 et 50.
- Il a mis en évidence par stimulation cérébrale, **une carte sensorielle** qui reflète la sensibilité de chacune des parties de notre anatomie, qu'il a représenté comme s'il s'agissait d'une forme humaine. Donnant ainsi forme à un homme disproportionné et déformé, où les zones les plus sensibles sont plus grandes que celles qui sont moins sensibles.





## Geste barrières de protection



## Comment décoder le langage non verbal



« Mme L est angoissée à l'idée de prendre le bus pour une sortie cinéma du groupe Autonomie. Son objectif se dessine alors : **pouvoir prendre le bus de façon autonome.**

Mme L avait abordé lors de la dernière séance l'importance du langage non verbal des autres pour elle. **Un travail sur le langage non verbal**, est proposé à l'aide de cartes représentant des personnages dans une certaine posture.

Mme L va ainsi **analyser ces différentes cartes**, ce que le personnage lui évoque. Nous discutons sur ce type de langage, ce que cela peut renvoyer aux autres, ce que nous renvoyons aux autres ».

## La participation

« La participation sociale est définie par (Feirerra et Oliver (2018) comme l'accès et l'implication dans les activités quotidiennes et la citoyenneté telles que les études, les loisirs, les activités culturelles, les activités politiques, entre autres, ainsi que l'établissement de relations sociales »



Une équipe d'ergothérapeutes, l'équipe PRACTS (PRévention et promotion de la santé mentale par des Activités Collectivisantes sur les TerritoireS) a effectué **une recherche sur l'utilisation de whatsapp** pour aider des personnes migrantes en demande d'asile, à pouvoir progressivement créer du lien entre eux, grâce à l'application WhatsApp.

Laétitia Guigon, « construire la participation sociale avec WhatsApp »

« transformations sociales et environnementales: re-penser les occupations. Assises de l'ergothérapie 2024

## Un groupe WhatsApp pour faire du lien



6 catégories de message ont été identifiées: messages interpersonnels, réactions simple (oui, ok), partage d'expériences, transmission d'informations, expression de sentiments et notion de collectif.

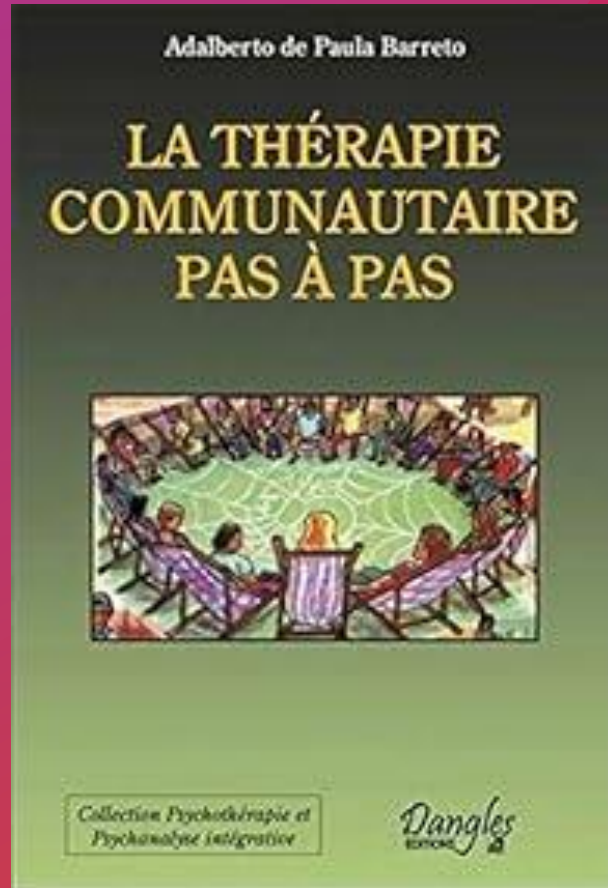
Ils constatent que whatsapp a permis dans le groupe, **une augmentation peu à peu des messages interpersonnels et l'existence d'une « trame continue »**, presque comme un territoire, un environnement de groupe, qui donne un sentiment d'appartenance. Il reste aux ergothérapeutes à aider les personnes à pouvoir transposer les relations virtuelles dans des actions réelles: rendez-vous pour des sorties, aides diverses, préparation de rencontres...

Ce type de travail pose des **questions éthiques et autour du cadre**, de la confidentialité lors d'échanges entre thérapeutes et patients, mais aussi, de la distinction espace de travail et espace personnel.

Laétitia Guigon, « construire la participation sociale avec WhatsApp »

« transformations sociales et environnementales: re-penser les occupations. Assises de l'ergothérapie 2024

## La thérapie communautaire venue du Brésil



*« La thérapie communautaire permet de rompre l'isolement et l'exclusion, de renforcer le sentiment d'appartenance à un groupe, à une communauté, de créer des liens, d'échanger des expériences, des savoirs, des savoir-faire. »*

**"Venez tels que vous êtes"**

La thérapie communautaire  
Une technique brésilienne passée outre-Atlantique  
Par Claire Marie-Roda

# La thérapie communautaire venue du Brésil

## une petite histoire issue du folklore culturel brésilien

« Un homme, sentant sa fin venir et se faisant du souci pour l'avenir de sa famille, réunit à son chevet ses quatre fils qui passaient leur temps à se disputer. Il leur donne un bâtonnet, que chacun, à sa demande, casse sans difficulté.

Puis le vieil homme prend quatre autres bâtonnets, les réunit et les lie ensemble, et propose que ses enfants, l'un après l'autre, essaient de les rompre, ce qu'aucun d'eux ne parvint à faire.

“Voilà, finit par dire le vieillard, le seul message que je tiens à vous laisser avant de rendre l'âme : en étant unis, liés les uns aux autres, vous êtes forts et vous pouvez résister là où seuls vous ne pourriez rien faire.” »

(Boyer, Barreto, 1996.)



La thérapie communautaire  
Une technique brésilienne passée outre-Atlantique  
Par Claire Marie-Roda

## TCl: thérapie communautaire intégrative

La thérapie communautaire repose sur cinq piliers théoriques :

- **La pensée systémique** : pour Edgar Morin, la première leçon de systémique est que « *le tout est plus que la somme des parties* » (Morin, 1990).
- **La théorie de la communication** : l'école de Palo Alto, avec Paul Watzlawick, nous dit que l'« *on ne peut pas ne pas communiquer* » (Watzlawick et al., 1979). Tout comportement a valeur de communication. Que disent les gestes que ne peut dire la bouche ?
- **L'anthropologie culturelle** : « *Au Brésil, le meilleur ami de l'homme n'est ni le chien ni le chat, mais le papagaïo (le perroquet), car c'est un compagnon avec lequel on peut parler.* » Adalberto Barreto explique (1996) comment il a sympathisé avec Georges Devereux.
- **La pédagogie Paulo Freire** : « *Personne n'éduque autrui, personne ne s'éduque seul, les hommes s'éduquent ensemble par l'intermédiaire du monde.* » (Freire, 1974.)
- **La résilience** : « *Une huître qui n'a pas été blessée ne produit pas de perle. Les perles sont des blessures cicatrisées.* » C'est transformer la souffrance en compétence (Cyrulnik, 2005)

La thérapie communautaire  
Une technique brésilienne passée outre-Atlantique  
Par Claire Marie-Roda

# En thérapie communautaire

## Méthodologie rigoureuse et structurante

- Rituels d'accueil et de fin
- Chacun évoque un thème, une souffrance vécue, un questionnement et **le groupe choisit** de quoi il va être question
- Tous participants, participantes
- Un espace d'écoute, de parole et de liens
- Partages d'expériences, récit de notre vécu et l'expression de nos émotions.
- Parler à la première personne, en utilisant **le « je »**.
- Ni donner de conseil, ni porter de jugement, ni livrer d'interprétation

## Les outils

- Groupe de parole inter-classes sociales, interculturels
- Partager une petite mise en bouche pour briser la glace (objet de parole, trois mots pour se présenter)
- Le cercle de compétences
- Outils d'intelligence collective



La thérapie communautaire  
Une technique brésilienne passée outre-Atlantique  
Par Claire Marie-Roda





## 2 CRÉER UNE RELATION

- 2.1 Créer du lien entre deux personnes, un groupe familial, un groupe social
- 2.2 Les troubles de la communication peuvent empêcher ces interactions et nous devons proposer des outils pour favoriser cette communication essentielle

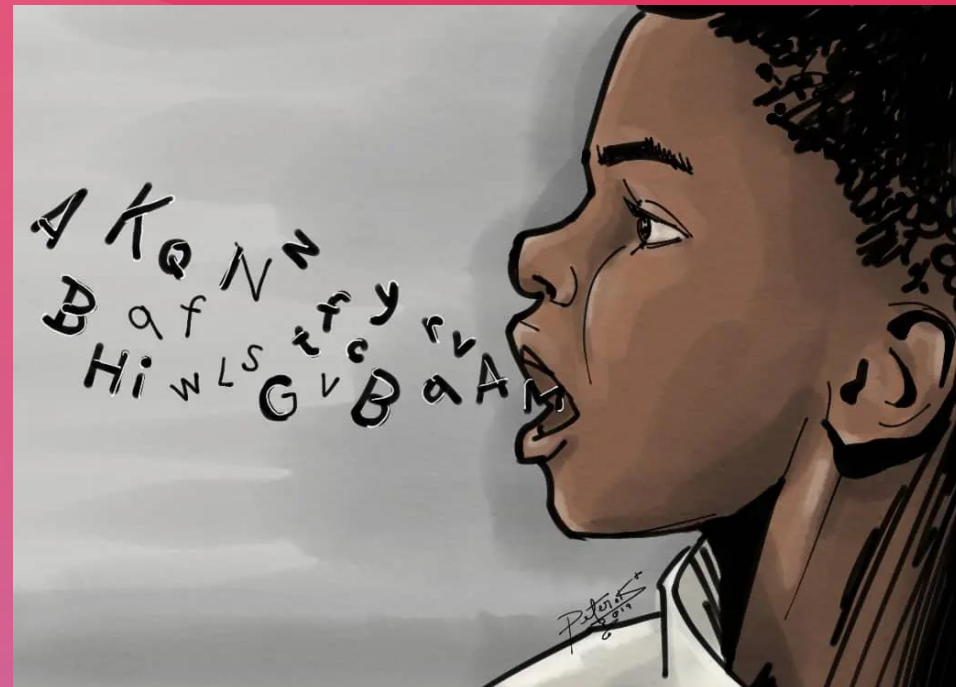


# TROUBLES DE LA COMMUNICATION

## Troubles de la parole

**Troubles simples** qui régressent après une rééducation précoce et adaptée

- **Troubles de l'articulation**, bégaiements (Une interruption involontaire du flux de la parole, qui peut inclure des répétitions de sons ou des pauses prolongées) retard de parole et de langage
- **Dysarthrie** (une difficulté à articuler les mots en raison de problèmes musculaires qui affectent les organes de la parole).



Ortophonie

## Troubles du langage

**Aphasie** : C'est une perte partielle ou totale de la capacité à utiliser ou à comprendre le langage, souvent due à un AVC ou à une lésion cérébrale., traumatisme crânien ou tumeur cérébrale.

Il existe une **aphasie dégénérative** L'aphasie primaire progressive (APP) est un groupe de syndromes d'origine neurodégénérative qui affecte les capacités langagières.

Difficultés à trouver ses mots : « anomie » ou «**aphasie anomique**»

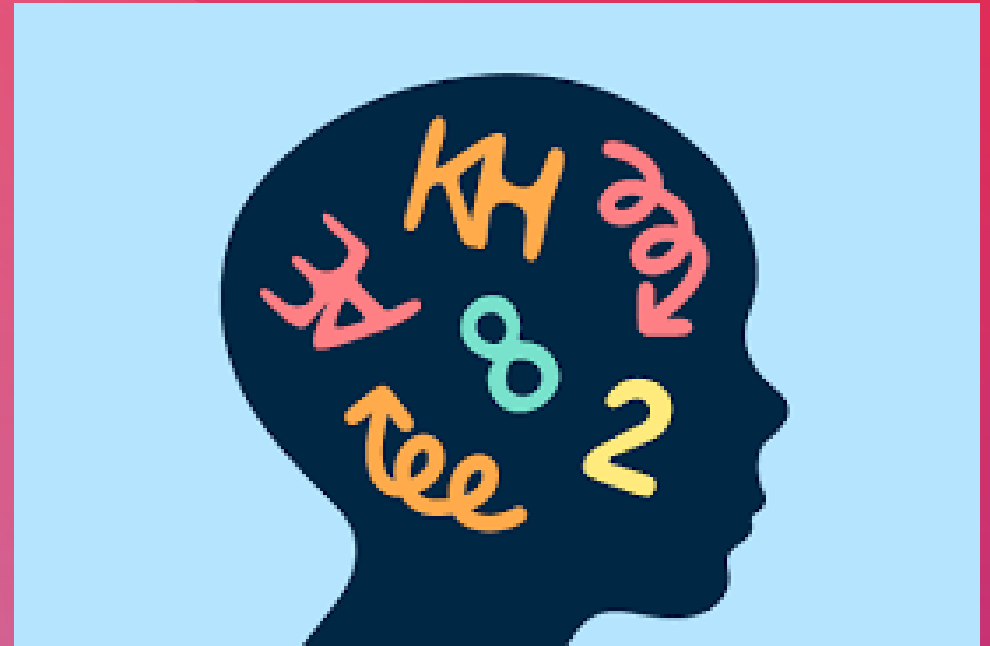


Ortophonie  
Ergothérapie

## Troubles du langage

### Les troubles dys : (Orthophoniste et psychomotriciens)

- **Dyslexie:** Une difficulté à lire et à écrire, souvent liée à des problèmes de traitement phonologique. La dyslexie est sans doute le trouble « dys » le plus connu. Il s'applique à la lecture.
- Mais il en existe d'autres : **la dysphasie concerne la parole** ; -de la dysphasie qui est un trouble du développement cognitif, durable et de traitement plus difficile
- **La dyspraxie**, la coordination et le geste ; la dyscalculie, le calcul ; la dysorthographe, l'orthographe.



Ortophonie  
Psychomotricité  
Ergothérapie

## Troubles de la voix

- **Dysphonie** : Une altération de la voix qui peut être rauque, faible ou nasale, souvent causée par des problèmes de cordes vocales (fatigue utilisation excessive), des allergies, des tensions musculaires (dysphonie fonctionnelle), des laryngite (inflammation du larynx qui peut entraîner une perte temporaire de la voix) ou même du **stress**.
- **Aphonie** : Perte de la voix consécutive à une paralysie, une lésion ou une inhibition des organes de l'appareil phonatoire. **L'aphonie psychogène** désigne une perte brutale et totale de la voix sans cause traumatique ou infectieuse, il se peut que des difficultés psychologiques se soient converties en un trouble fonctionnel.
- **Dépression** : Lorsqu'une personne est déprimée, son timbre et son volume diminuent, elle a donc tendance à parler plus bas, plus plat et plus doucement. La parole semble également laborieuse, avec plus de pauses, de démarrages et d'arrêts. Un autre indicateur clé est la tension ou la relaxation des cordes vocales, ce qui peut donner à la parole un son tendu ou haletant.



© Islock/AndreyPopov / Femme Actuelle

Ortophonie  
Médicaments  
Psychothérapie  
Relaxation  
Musicothérapie

## Troubles auditifs

- **Difficultés auditives** : Cela peut inclure des problèmes de compréhension des sons, même si l'audition est partiellement intacte.
- **Acouphènes** : bourdonnements ou sifflements d'oreilles désagréables, ponctuels ou permanents
- **Hyperacousie** : extrême sensibilité aux sons.

### Surdit 

- Une perte totale (surdit ) ou partielle (malentendant) de l'audition, qui peut affecter la capacit    entendre la parole et   communiquer. Surdit  d'apparition progressive et insidieuse. Les personnes malentendantes sont atteintes d'une d ficiency auditive l g re   s v re.
- Il existe la surdit  de perception, la surdit  de transmission et la surdit  mixte.
- Les causes : vasculaire avec surdit  unilat rale de survenue brutale ; infection de l'oreille interne par propagation d'une otite moyenne aigu  ou d'une m ningite par exemple ; surdit  survenant lors des oreillons ; rarement, une atteinte des voies auditives du cerveau et non de l'oreille interne



Ortophonie  
Ergoth rapie adaptations

## Troubles de la communication sociale

La communication sociale **permet aux individus de communiquer ou d'interagir avec d'autres dans un cadre sociétal**. La communication sociale englobe l'interaction sociale, la cognition sociale, la pragmatique et le traitement du langage. Des variations dans les normes sociétales existent entre les cultures et au sein de celles-ci.

### Trouble du spectre autistique (TSA)

- Les personnes atteintes de TSA peuvent avoir des difficultés à comprendre les signaux sociaux, à établir des relations et à communiquer de manière appropriée
- Ces troubles peuvent avoir un impact significatif sur la vie quotidienne, les relations et l'éducation. Des interventions précoces et des thérapies adaptées peuvent aider à améliorer les compétences de communication.



Cabinet ergo libéral  
Bourgoin jallieux

Educateurs  
Ergothérapie



# Bibliographie

- ✓ Jean-Claude ABRIC, Psychologie de la communication, Armand Colin, 2003
- ✓ Janine BEAUDICHON, La communication, processus, formes et applications, Armand Colin, 1999
- ✓ La communication -Etat des savoirs-, coordonné par Philippe CABIN, Editions Sciences Humaines, 2007
- ✓ Joseph A. DEVITO, La communication interpersonnelle, ERPI, 2<sup>e</sup> éd., 2008
- ✓ Armand et Michèle MATTELART, Histoire des théories de la communication, La Découverte, 3<sup>e</sup> éd., 2004

