

Construction d'un dispositif thérapeutique

3 Cadre thérapeutique Environnements de l'ergothérapie

Muriel Launois

Plan



- **Dispositif institutionnel**
- Dispositif en ergothérapie
- Cadres en ergothérapie

Dispositif institutionnel en intra-hospitalier

Le projet institutionnel : Est-il formalisé, contractualisé, informel, écrit, verbal, protocoles, objectifs institutionnels, loi commune à tous et à toutes les thérapeutes?

Parle-t-on : d'une prise en charge? D'un accompagnement? D'un étayage? D'une écoute? D'objectifs à atteindre?



Dispositif institutionnel

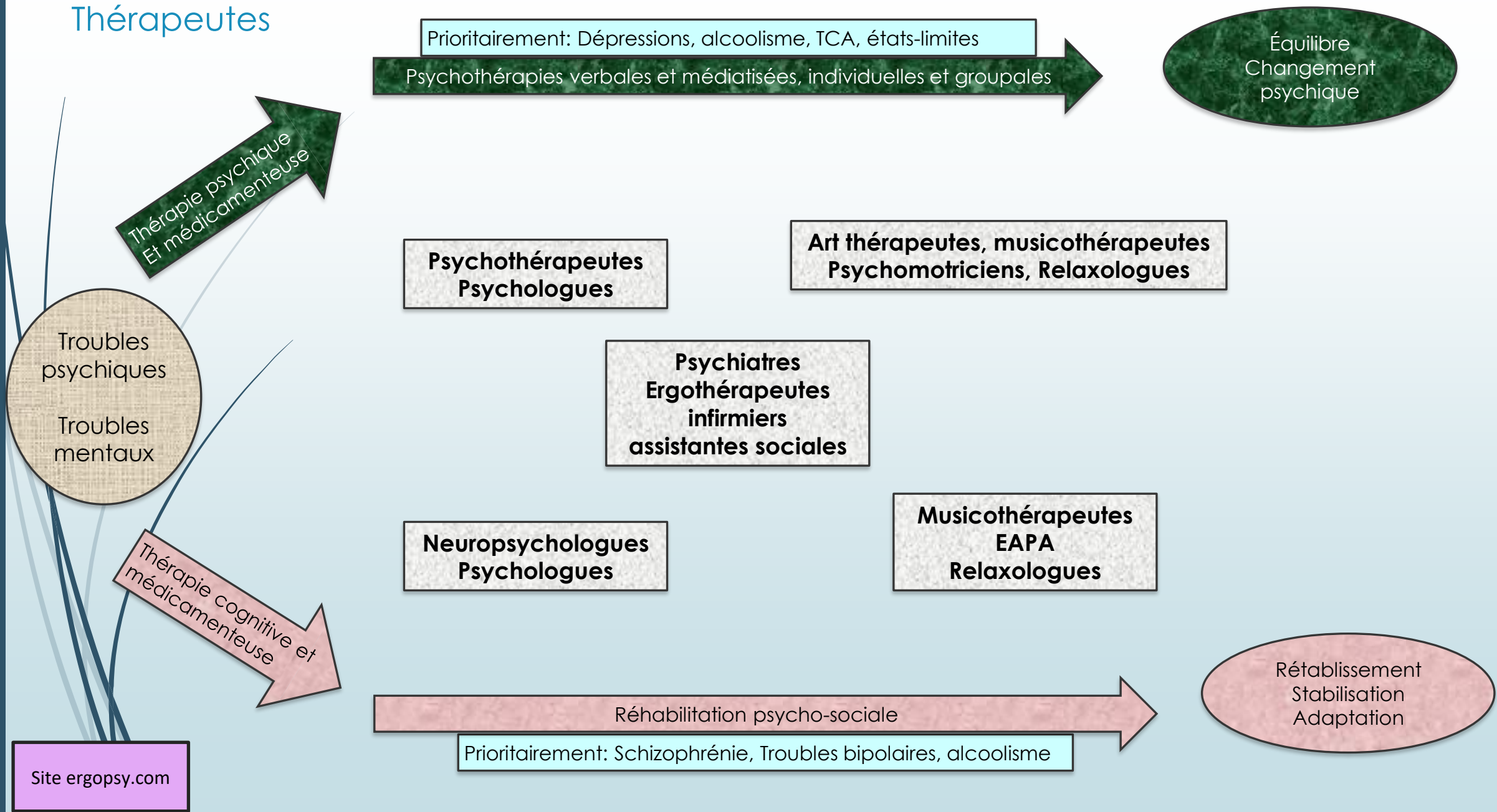
- **Des réunions:** synthèse, staff, quotidienne ou hebdomadaire
- **Dossier du patient:** Prise de note, traçabilité, confidentialité
- **Notion de contre-transfert** personnel et institutionnel, positif ou négatif

Equipe pluri-disciplinaire

- **Qui ?** Différents intervenants
- **Quoi?** Être ou faire ensemble?
- **Où ?** Lieux d'exercice différenciés ou communs
- **Comment?** Co-animation ou pas



Thérapeutes





Exemples de dispositifs institutionnels vécus par les étudiants

Conclusion première partie

Pour créer un dispositif de soin en ergothérapie il faut **connaitre le dispositif institutionnel** et s'y intégrer

Plan



- Dispositif institutionnel
- **Dispositif en ergothérapie**
- Cadres en ergothérapie

Dispositif en ergothérapie

Analyse globale du dispositif en ergothérapie

- Différents types d'ateliers qui forment un tout
- Notion de complémentarité
- Notion de liens entre les ateliers



Une existence

Nom donné: ateliers, groupes, espace, activités, médiations, nom poétique ou symbolique...



Un lieu pour l'ergothérapie: Isolé, central, expatrié, intégré, protégé, fermé, ouvert à tous vents...Peut-il réellement jouer le rôle d'espace intermédiaire? Y'a t'il des sas de passage? Des filtres? Des frontières? Des barrages? Un lieu réservé ou partagé???

- Disposition spatiale à préparer à penser, à mettre en place
- Un lieu d'accueil: séparé et spécifique si possible
- Un lieu permettant la détente ou l'activité
- Un lieu ouvert ou fermé, permettant contenance et confidentialité

Des mots

« **Traces** » de l'**ergothérapie** dans le service, avec des panneaux d'indication, des fiches explicatives, des plannings affichés, etc...

Le planning

- Il doit être prévisible, stable, continu
- Est-il établi par les thérapeutes, avec ou sans les patients?
- Comment est-il communiqué aux personnes?

Fiche descriptive des ateliers, à donner aux personnes en thérapie

- Mentalisation possible de l'atelier
- Perception de l'intention, consciente et inconsciente de l'ergothérapeute



De la communication

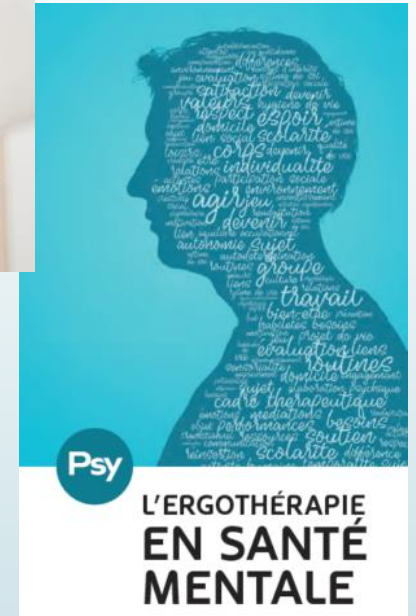
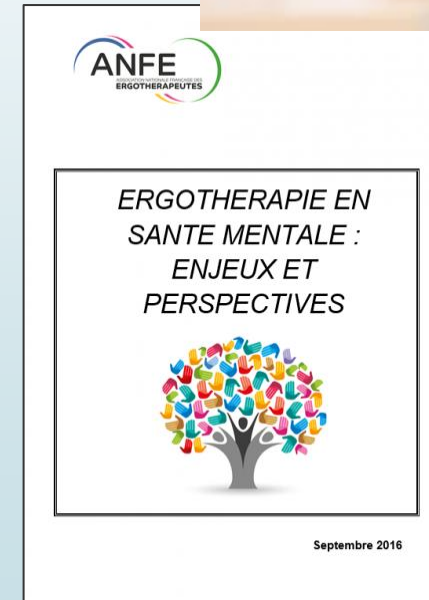
Affichage (santé publique, publication ANFE (guide de l'occupation), GRESM (livre blanc, plaquette en santé mentale, présence dans le site neuroraptor psy)

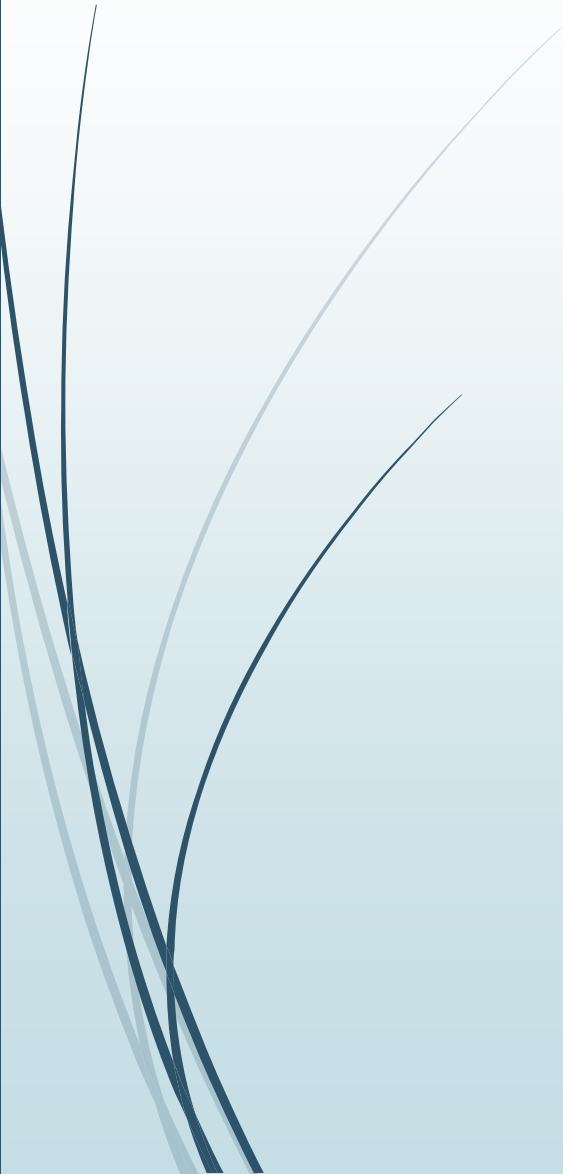
Echanger

- avec les équipes (temps de pause)
- avec les patients qu'ils puissent dire quand ils ont besoin de vous

Participer: Campagne de com' (journées de l'ergo, semaine de la santé mentale ...)

Objectif : être sollicité pour chaque compétence/ situation ergo !





Exemples de dispositifs d'ergothérapie vécus par les étudiants

Conclusion seconde partie

Pour créer un dispositif de soin en ergothérapie il faut **penser aux liens** entre les différents ateliers, groupes, lieux pour **donner du sens**

Plan

- Dispositif institutionnel
- Dispositif en ergothérapie
- **Cadre thérapeutique en ergothérapie**



Mots clefs sur le cadre thérapeutique

A word cloud of key terms for a therapeutic framework. The most prominent words are 'Communication' (orange), 'Relation' (red), and 'Organisation' (blue). Other significant words include 'clair' (green), 'Relation soigner soignant' (purple), 'Un lieu dédié' (orange), 'Égalité' (blue), 'Un cadre posé' (orange), 'Structure' (red), 'Professionnel thérapeutique' (purple), 'Distance émotionnel nécessaire' (orange), 'Distance thérapeutique' (purple), 'Rassurant' (green), 'Lieu propre' (red), 'Confidentialité' (green), 'missions' (purple), 'Limite' (green), 'Répond à des objectifs' (red), 'Comm' (green), 'Lieu' (red), 'Distance' (orange), 'Évite de faire l'éponge' (blue), 'Être' (blue), 'compréhensible' (purple), 'Pose les limites' (orange), 'Temporalité défini' (orange), 'Un rôle' (orange), 'distance' (blue), 'Une place en réunion d'équipe' (orange), 'Régularité' (orange), 'Respect mutuelle' (purple), and 'Structure' (red).

Relation soigner soignant
Une place en réunion d'équipe
distance Un rôle Évite de faire l'éponge Être compréhensible Égalité Un lieu dédié
Pose les limites Temporalité défini
Communication Relation clair Répond à des objectifs Professionnel thérapeutique
Confidentialité missions Limite Rassurant **Organisation** Structuré Un cadre posé
Comm Lieu propre Distance émotionnel nécessaire Communiquer Respect mutuelle
Distance thérapeutique

A quoi sert un cadre thérapeutique?

Origine: Les analystes ont contribué à poser les bases des notions de cadre thérapeutique

Un cadre thérapeutique sert à permettre **l'existence d'une thérapie** d'une façon sécurisée, contenante et confidentielle. Il fixe les limites, les règles, les conditions d'engagement mutuel, la durée éventuelle du soin, les horaires, le lieu du soin...

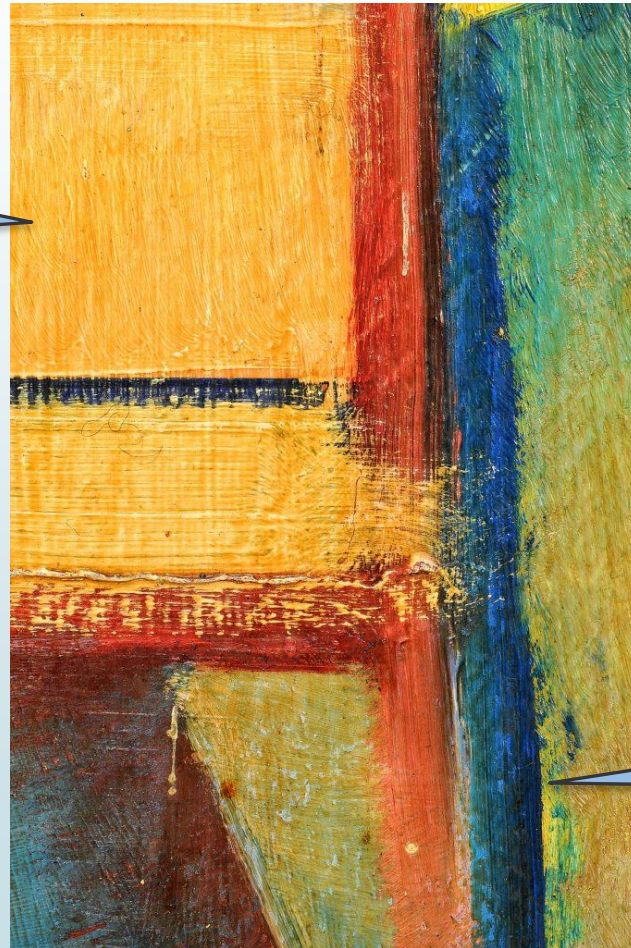
Fonctions du cadre: il est donc important de connaître les fonctions d'un cadre, de comprendre les liens entre ces fonctions et surtout de savoir poser et maintenir un cadre



Fonctions du cadre en ergothérapie

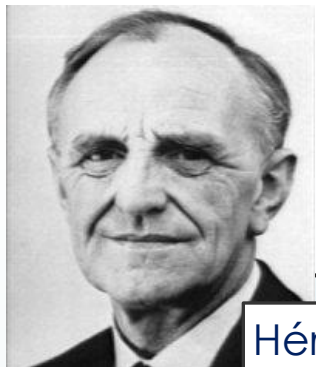
Espace
intermédiaire

Espace
structurant



Existence de la Loi

Métaphore de l'espace
psychique personnel



Héritier de l'espace transitionnel de Winnicott

Cadre comme Espace intermédiaire

Espace de jeu qui sépare **ET** relie le dedans et le dehors

Dedans et dehors de:

- La personne
- L'atelier
- L'hôpital

Notions de passage dedans-dehors (matériau, limites, sas, frontières)

Personne

Objets intermédiaires miroirs de soi

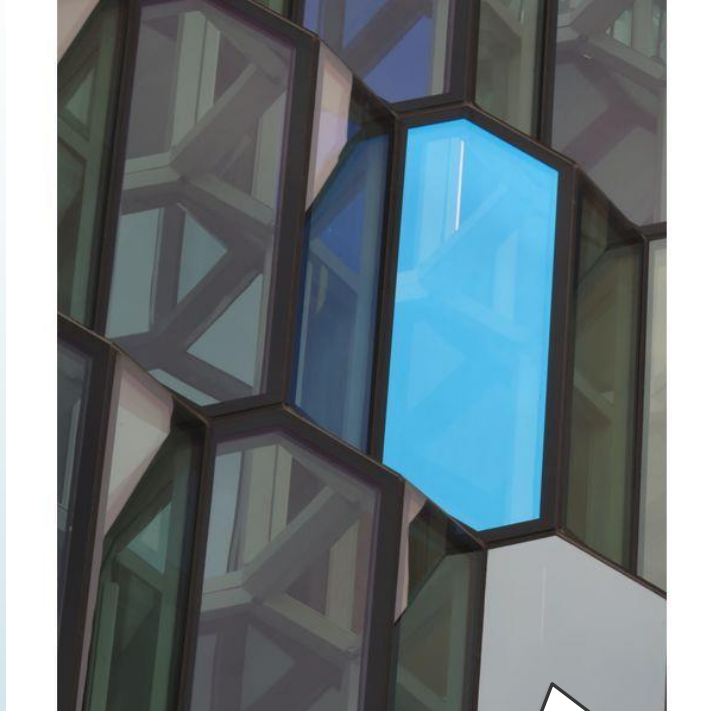
Espace créatif, pour pouvoir agir, créer, apprendre, jouer, faire, exprimer

Dans cet espace vont se dérouler activités, médiations, jeux, occupations

DH

Cadre comme
Lieu structurant

Cadre spatial: espace organisé, espaces de rangements personnel, ambiance (sonore, lumineuse, couleurs...)



Cadre temporel: horaires, scansions (temps d'ouverture et de fermeture de l'atelier)

Temps organisationnels de séance: d'action, de non action, de parole

Cadre comme
Lieu référé à la Loi

Les 3 tabous sociaux :
meurtre, inceste,
cannibalisme

Loi

Existence d'un tiers symbolique: la Loi, à laquelle tout le monde est soumis

Frein à la toute-puissance

« C'est là où tu
dois parler,
sinon tu serais
fou » Freud

Personne en souffrance

(ergo)thérapeute

En thérapie: savoir comment
sont gérées les transgressions?

Dans un atelier: Règles,
limites, clairement
transmises

Cadre comme
Métaphore de
l'espace personnel

Soutien de l'existence possible
d'un espace psychique
intérieur



Distinction entre l'espace personnel
extérieur (physique) et les espaces des
autres personnes, de l'ergothérapeute, du
groupe

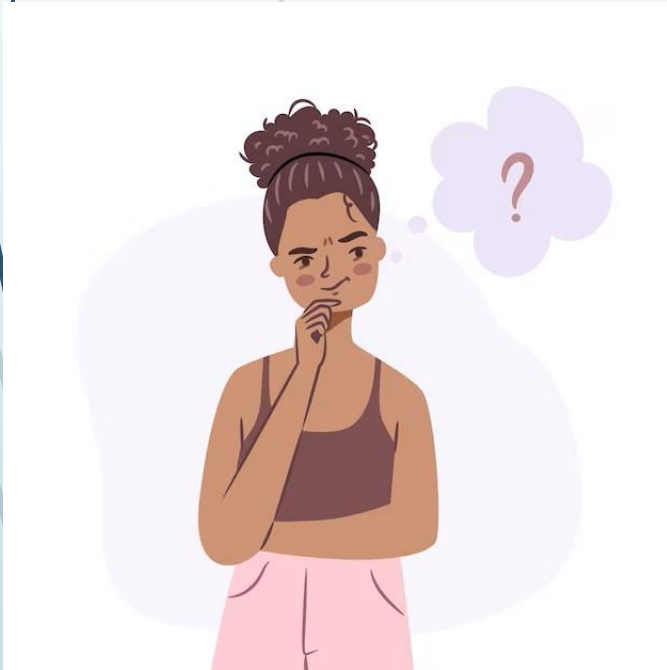
Il faut proposer une **sécurité extérieure**
(espace physique solide, fiable, sécurisée) pour
que la personne puisse intégrer en elle-même,
une **sécurité intérieure** (espace psychique
personnel et sécurisé)

Confidentialité: protection des œuvres, pas de
regard extérieur, porte fermée, pas d'oreilles
extérieures pendant le temps de parole

Contenance, comme référence au Moi-Peau
de D.Anzieu (principalement psychose)

Les questions à se poser

- La porte est-elle ouverte ou fermée?
- Y a t'il un souci de confidentialité et de protection?
- Comment est assurée concrètement la contenance?
- Les ateliers sont-ils différenciés, permettent-ils une organisation spatiale variable
- Y'a-t-il des espaces spécifiques au temps de parole et aux temps de création?
- Y'a-t-il des espaces personnels de rangement?



Conclusion troisième partie

Pour proposer un atelier d'ergothérapie il faut connaître les **fonctions du cadre thérapeutique** et savoir lesquelles sont à utiliser en priorité