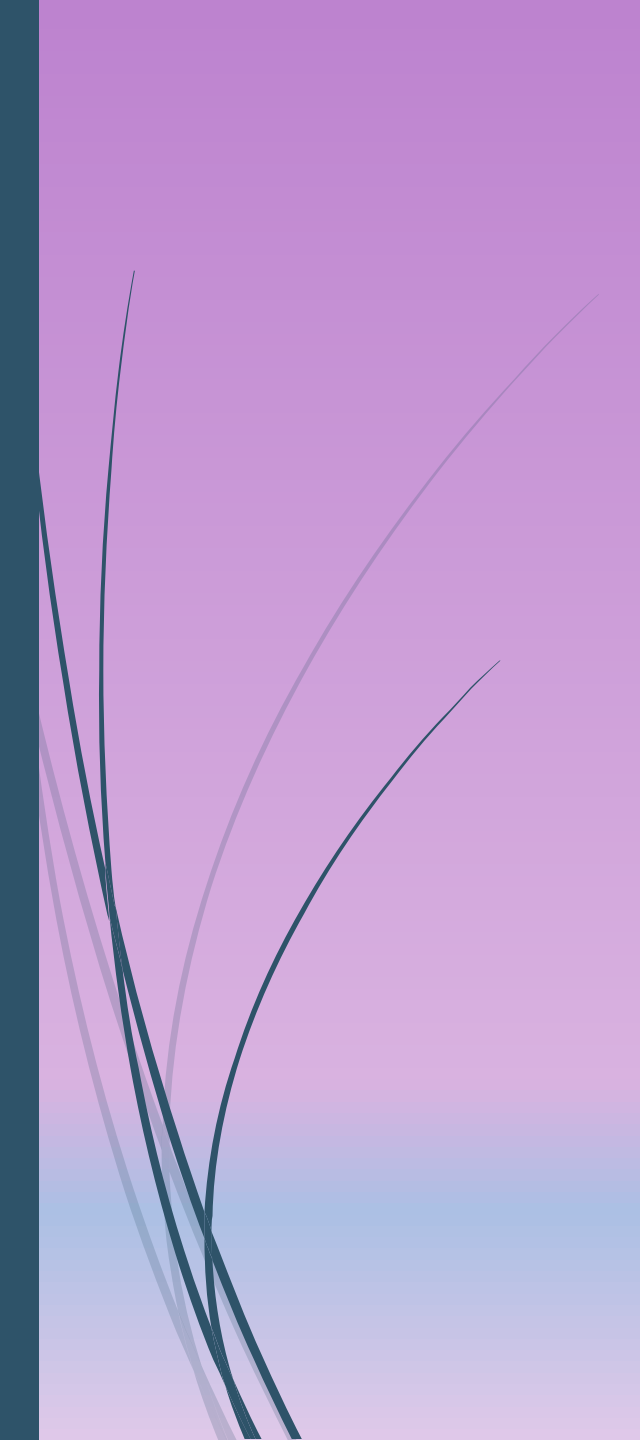


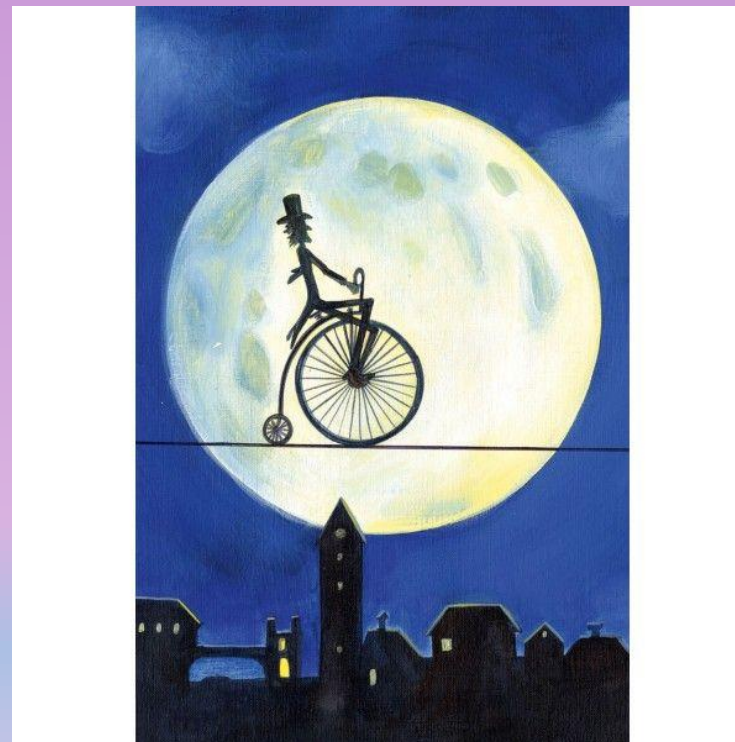


Un jeu pour faire
connaissance?



Création de
5 groupes de travail
référents et mixité...

Votre vision de l'ergothérapie avec les cartes de Dixit



**Apports des modèles
psycho-dynamiques en
ergothérapie médiatisée**



Modèles conceptuels

Modèles pluri-disciplinaires en psychiatrie

- Modèles médicaux: (DSM5)
- **Modèle psychodynamique : individu singulier et construction psychique**
- « Modèle » des TCC : pragmatisme et solutions
- Modèle humaniste : relation authentique
- Modèles interactifs : communication et groupes

Modèles spécifiques en ergothérapie

- CIF (déficits, incapacités, handicaps)
- Kawa : métaphore de la rivière
- Ergologie : transionnalité
- Modèles occupation humaine: MOH et MCREO



Modèles psycho-dynamiques

- Compréhension des processus de **fonctionnement intra-psychiques** personnels ou groupaux
- **Thérapies** : Psychanalyse, psychothérapies verbales et **médiatisées**
- **Concepts variables** selon les cultures, les époques, les auteurs, les écoles

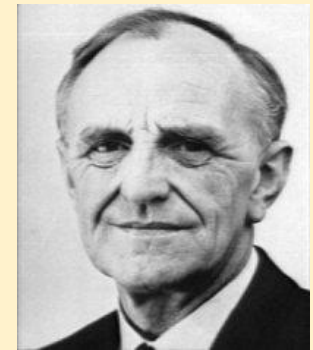


Quels concepts pour l'ergothérapie pour proposer une thérapie médiatisée?

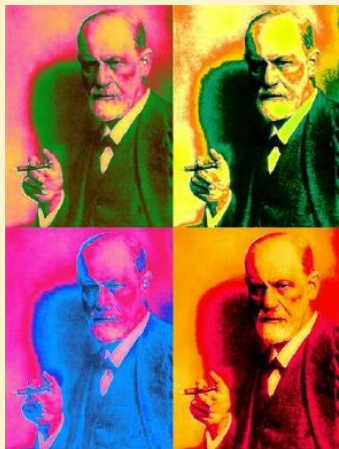


Anzieu : Fonction de contenance

Winnicott et la transitionnalité



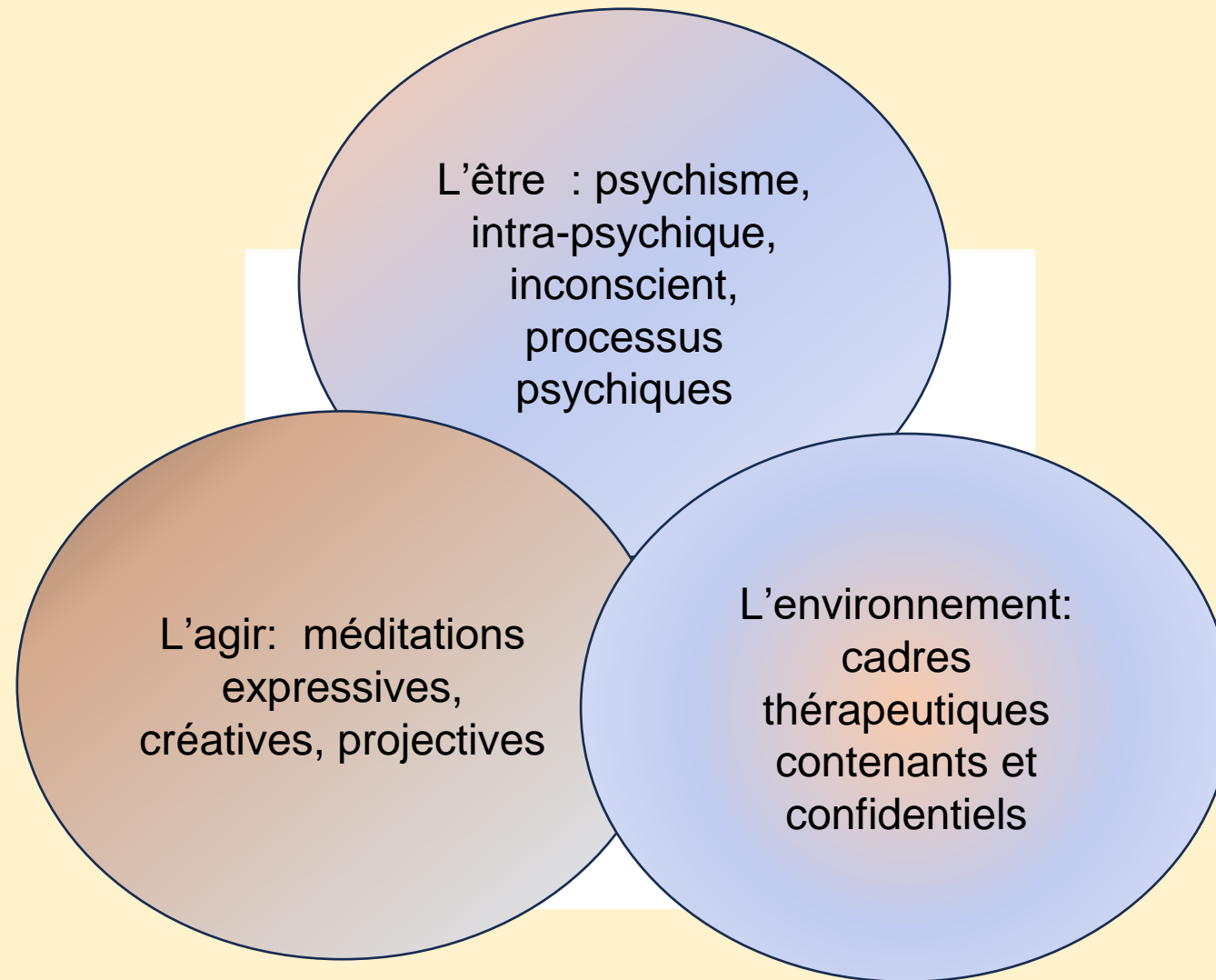
Freud: inconscient, projection, sublimation



Roussillon et la symbolisation

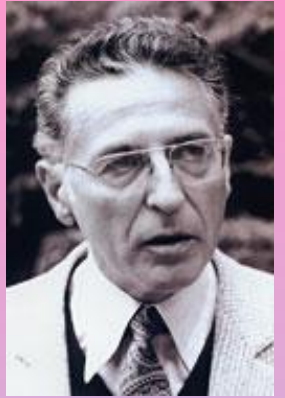


Les mots clefs côté psychisme



LA FONCTION DE CONTENANCE





D. Anzieu et le moi-peau

- D. Anzieu développe ce concept, utilisant la peau pour mieux comprendre **les différentes fonctions que peut assurer le Moi.**
- Il s'appuie sur les fonctions de la peau pour en faire **une métaphore** qu'il nomme le Moi-peau
- Il développe **les 8 fonctions** du Moi-peau



Un peu d'auto-massage...





Maintenance
Structure interne
sentiment unité et
solidité



Contenance
Ecorce qui
enveloppe le
psychisme



Individuation
Sentiment d'être
unique et différencié



Inter-sensorialité
peau qui unifie les
organes ensemble



Pare-excitation
Enveloppe de
protection contre les
excès de stimulations

La peau comme
enveloppe de soutien
globale de l'excitation
sexuelle



Maintien d'une
tension énergétique
interne appuyée sur la
libido



Inscription psychique
La réalité s'inscrit
d'abord sur la peau
dans les sensations

Fonction contenante

Une face interne
et une face
externe

Une fonction
dynamique

Une fonction contenante efficace
créé un espace psychique
personnel

Des contenus
psychiques

Reconnus
comme étant en
soi

Partageable avec
d'autres



Intérêt d'Anzieu en ergothérapie



- Soutenir la fonction contenante de la personne
- **Moyens thérapeutiques** : Capacités contenantes du ou de la thérapeute, du groupe, de la médiation. Cadre spatial contenant et confidentiel
- **Indications**: Essentiellement les patients psychotiques , schizophrènes

Powerpoint de Serge

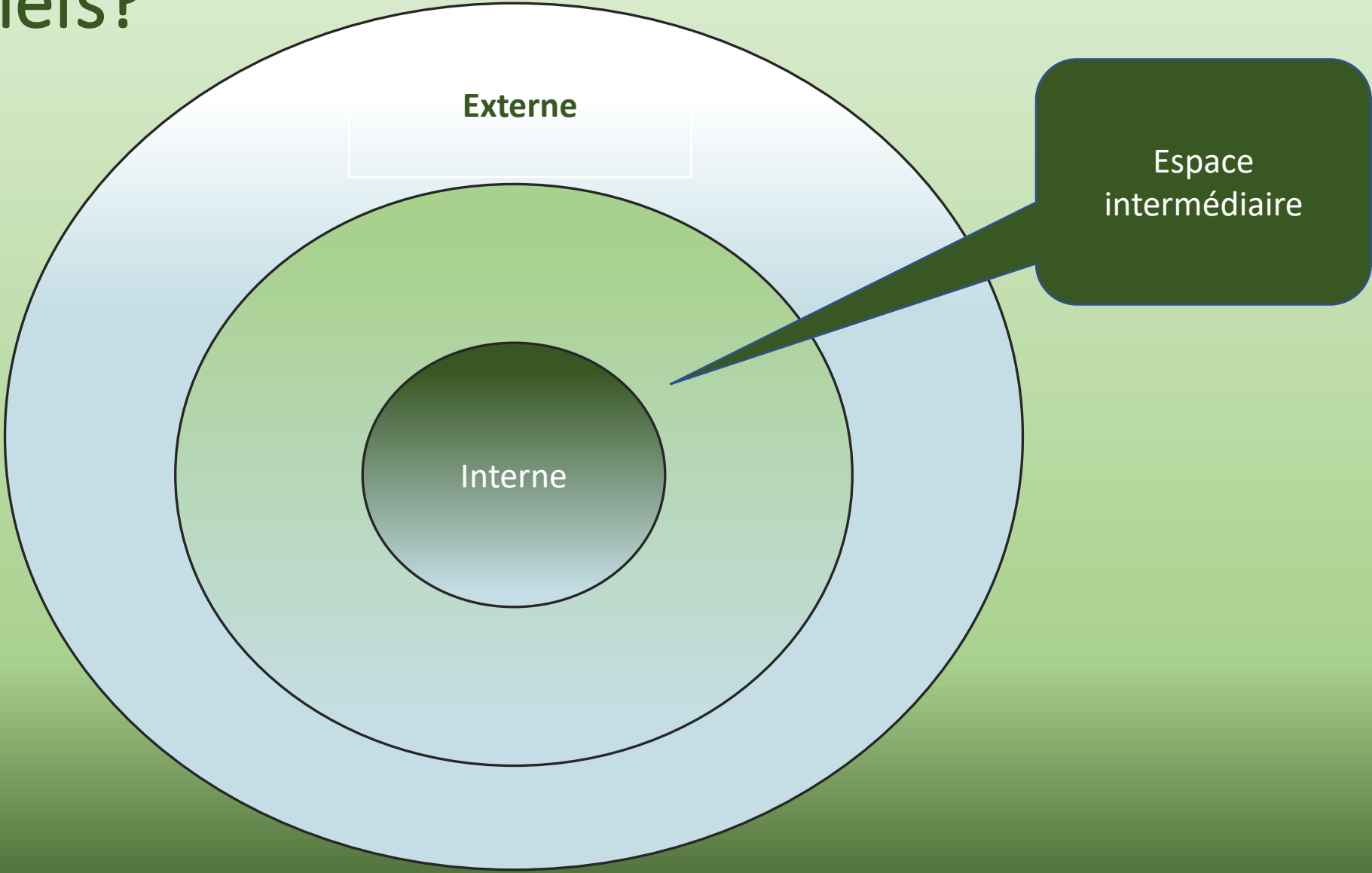


Notre « ancêtre » Winnicott

« C'est en jouant, et seulement en jouant, que la personne exploite tout son potentiel créatif et que la vie donne le sentiment qu'elle vaut la peine d'être vécue. »

Espace intermédiaire

Vos mots clefs?



La relation mère enfant

L'acquisition de la personnalité du bébé est non achevée. L'enfant méconnaît son état de dépendance, dans son esprit lui et l'environnement ne font qu'un, en particulier la mère et lui...La mère, en présentant le sein quand l'enfant en a besoin, maintient cette illusion d'omnipotence.



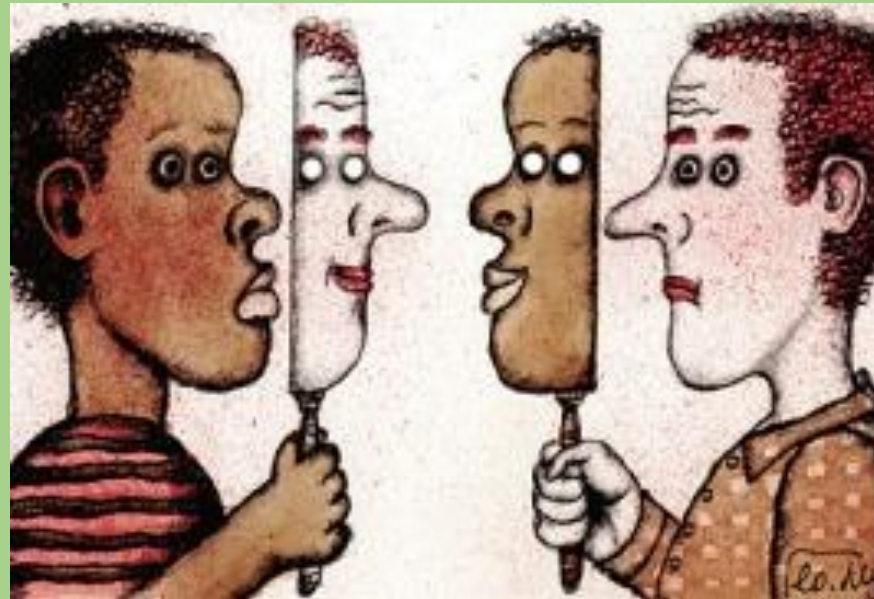
Le bébé ne se reconnaît pas encore comme sujet



Distinction moi et non moi



Qu'est-ce qui peut favoriser la distinction entre le Moi et le Non Moi?



Touches pas à mon doudou!

Reçoit les projections des sentiments de l'enfant (colère, peine, souffrance)



Protège de l'angoisse de séparation

Symbolique de la relation à la mère



Méditation avec tissus



Powerpoint Doudou revisité

Transitionnalité chez l'enfant

Phénomènes transitionnels

- Expériences actives (gazouillis, jeux divers)
- Suffisamment répétées pour les intégrer

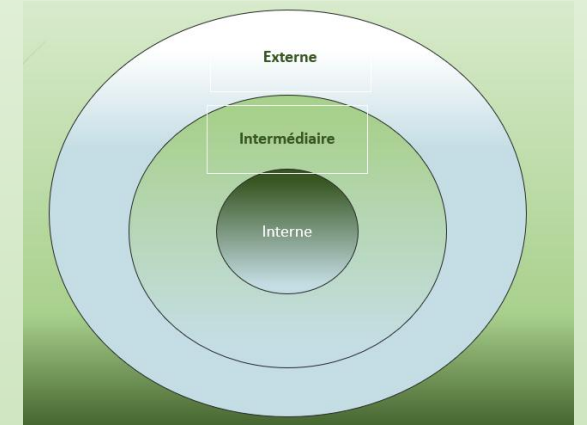


Espace transitionnel

- Espace qui sépare **ET** qui relie le dedans et le dehors
- Aire de repos située entre espace psychique interne et réalité extérieure
- Espace de créativité, de jeu, de culture



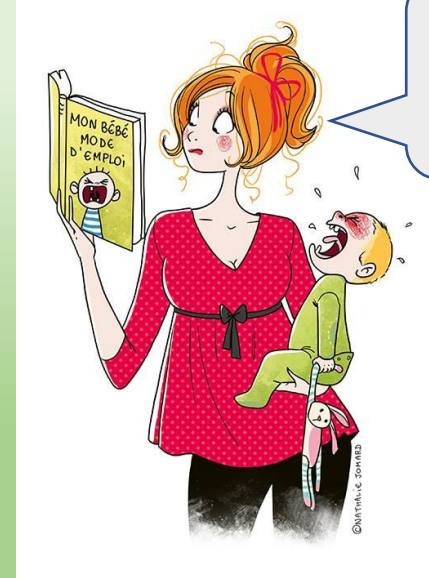
Transitionnalité en ergothérapie



- **Espace intermédiaire :** savoir proposer des cadres thérapeutiques qui sont des espaces intermédiaires, savoir que cet espace sépare **ET** relie dedans et dehors
- **Expérimentations:** faire des expériences concrètes, répétées, variées pour une intégration possible
- **Objet transitionnel :** il devient l'objet intermédiaire (artisanal ou créatif) qui permet un lien **ET** une distinction entre le dedans et le dehors de la personne

Holding

- Portage physique et psychique
- Sentiment de solidité interne
- Garante des sentiments de sécurité intérieure
- Intériorisation du soutien extérieur (structure interne)



Holding: comment se sentir porté

Handling (Taking care)

- Le prendre soin
- Ensemble de contacts qui donne à l'enfant le sentiment d'être un tout
- La mère nomme les différentes parties du corps de l'enfant (enveloppe contenante)



Handling: comment se sentir enveloppé et mieux sentir sa limite

Object presenting

- Objet trouvé créé
- Illusion d'omnipotence
- Frustrations progressives



Object présentant: comment amener peu à peu vers l'extérieur



La relation thérapeutique en ergo

Holding



Le « porter » thérapeutique

- Soutien
- Présence
- Accompagnement
- Prise en « charge »

Handling



Le Care

- le « prendre soin » de l'autre
- toucher ou pas
- « manipulations » et intentions
- Empathie

Object presenting



« Offre » thérapeutique

- Matière, médiations, mots
- Plaisir à être, faire, jouer
- Principe de réalité et frustrations



Le squiggle de Winnicott

Dessins en groupe
en craies grasses



Le squiggle de Winnicott

Réveries et gribouillage
Comment passer du
« NOUS » au « JE »

- **Games** : jeux avec règles, organisation, références, qui correspondent aux jeux dont il faut intégrer les règles communes à tous les participants. Les jeux collectifs ou même solitaire, qui sont pré-existants à la personne, (matériels ou non) entrent dans cette catégorie. La dimension de socialisation, d'intégration à un groupe, de reconnaissance d'une loi commune en sont les jalons.



- **Play / Playing** : le jeu plus libre. Les règles peuvent être inventées par le sujet lui-même, au fur et à mesure du jeu. Ce sont les jeux inventés, dont l'enfant est beaucoup plus coutumier et qui mettent en scène, librement, des éléments du psychisme de la personne, à travers des éléments matériels. (Matériaux divers, objets, histoires inventées, écriture, contes, etc...)

Inventez un jeu avec les cartes de Dixit

