



Processus de symbolisation

D'après R. Roussillon

Muriel Launois
Ergothérapeute
site ergopsy.com

Matière psychique

- R. Roussillon parle d'une **matière psychique**, complexe, qui doit se projeter dans la matière pour pouvoir être explorée de façon plus aisée
- La projection d'éléments intrapsychiques se fera différemment selon **les qualité propres du médium**, de la matière proposée, selon qu'elle soit malléable ou non
- Plus le médium est malléable, plus la projection sera facilitée



Jouer pour symboliser

Agir

Pâte à modeler
comme médium
malléable



Mettre en forme

Lien entre formes
extérieures et
représentations en
images mentales.



Symboliser

Constitution de
l'appareil à penser



Corps
pulsions



choses



mots

Expériences corporelles

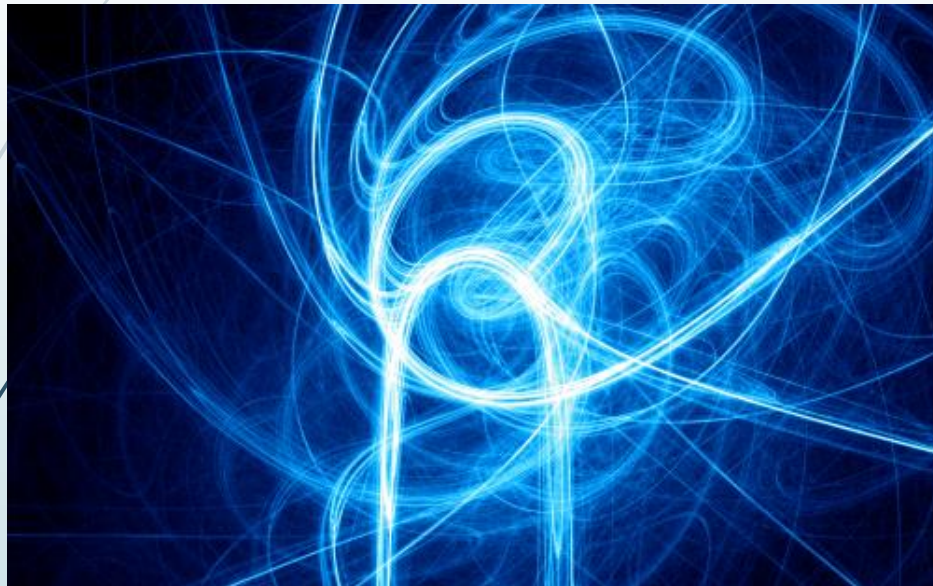
Expériences motrices, gestuelles, sensorielles qui réactivent les **traces mnésiques** inscrites dans le corps



- De type constructives ou destructives
- Elles doivent être **suffisamment répétées pour être intégrées**

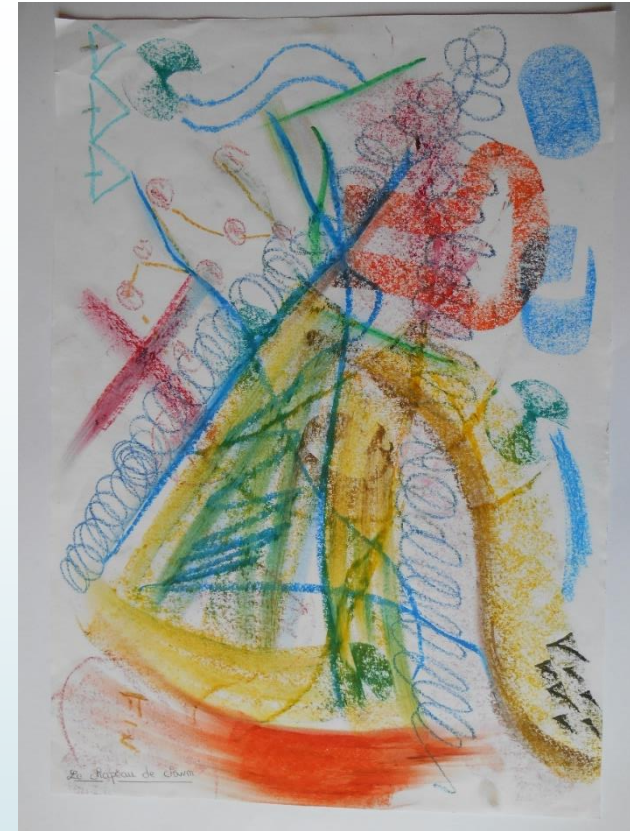


Corps traversé par la pulsion



- Domaine du ça
- Pulsions et libido
- **Premières représentations perceptives**
mais pas encore liée par des
représentations mentales

Mise en formes



- L'Energie psychique est de plus en plus **liée** par des images
- Par exemple, d'un gribouillage réalisé librement, il est alors possible de passer à **une forme identifiable**, une représentation concrète, issues des traces perceptives qui deviennent des représentations mentales en images

Des liens entre dedans et dehors

- Création **sans modèle**, ni apprentissage technique
- Expérience et conscience possible **d'un lien** entre un objet créé, extérieur et des images internes
- Témoignages d'un **contenu intrapsychique** personnel, potentiellement symbolique et signifiant



Différents type de paroles

- Descriptive
- Associative
- Introspective



En ergothérapie



Mettre en mots

Durant le temps de création

- Parler pendant la séance risque de disperser l'attention des personnes
- Une parole souvent plutôt sociale
- Difficile de l'empêcher parfois

Temps de parole en fin de séance

- Centré sur le ressenti de la séance
- Centré sur l'objet



Temps d'écriture après un temps créatif de collage, d'argile, de peinture, etc...

- Mettre un titre
- Imaginer une histoire
- Ecrire à partir d'une consigne

Symbolisation



Symbolisation primaire

Formation des
représentations mentales
et des images internes

Symbolisation secondaire

passage de représentation
de choses
à la représentation de mots

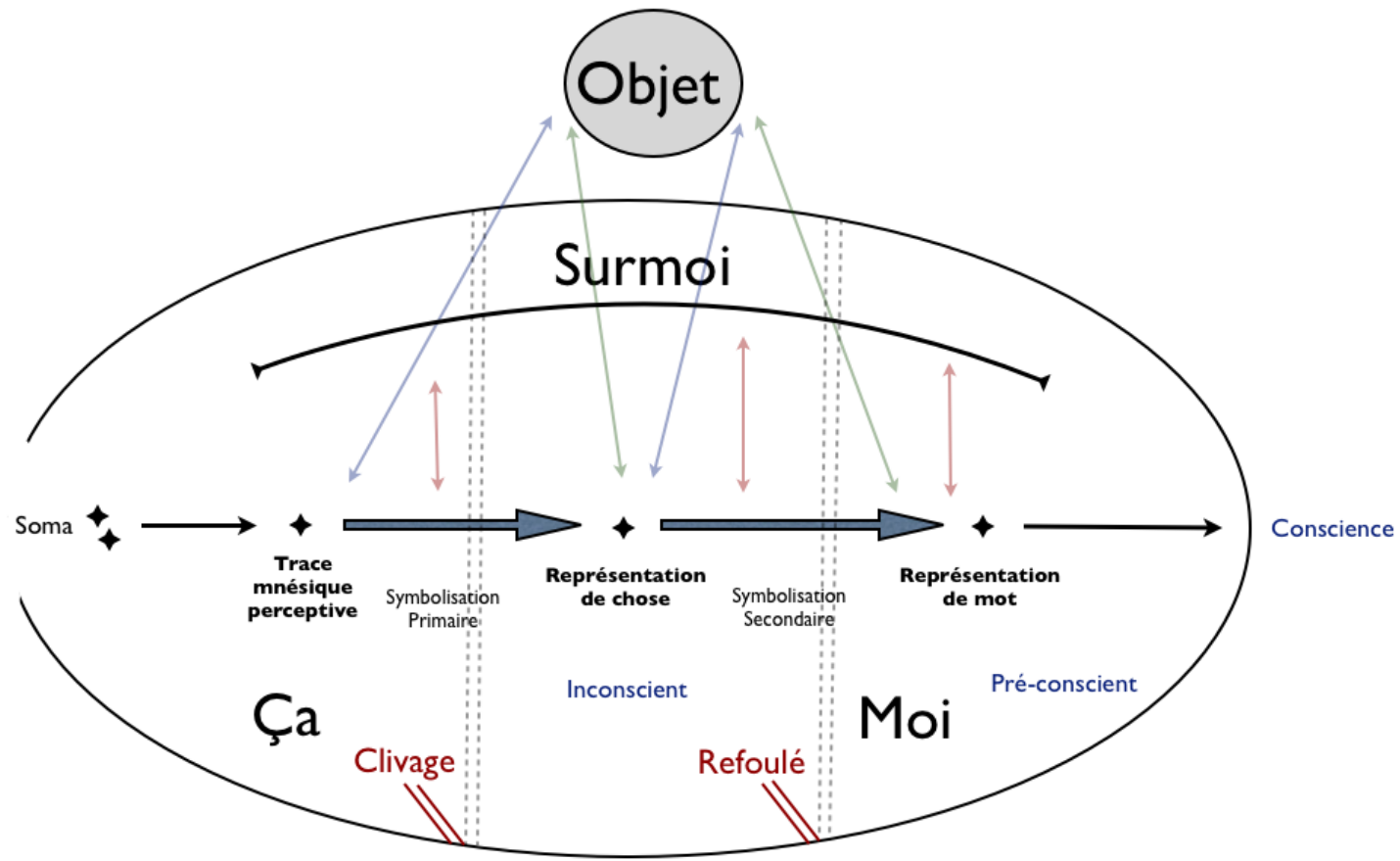


Schéma de R.ROUSSILLON et T. Rabeyron

En ergothérapie



Soutenir la fonction de symbolisation



- **Favoriser**
 - Symbolisation: créer du lien, définition même du symbole
 - Donner du sens: à un objet, à une peinture, mais aussi à une situation, à un acte, à un choix pour retrouver un sens à sa vie
 - Permettre l'introspection
- **Indications:** Névroses, dépressions psychogène, TCA, addictions , dimension métaphorique difficilement accessible aux personnes psychotiques