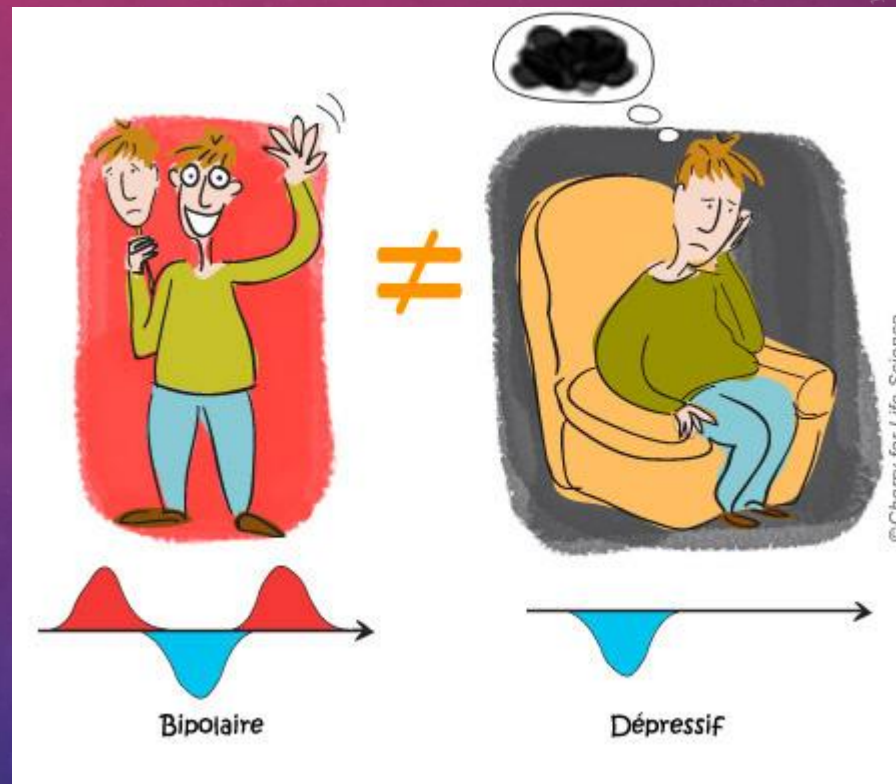


TROUBLES DE L'HUMEUR

Troubles bi-polaires
Syndrome dépressif



TROUBLES BI-POLAIRES

Evolution des termes: psychose maniaquo-dépressive, maladie maniaquo-dépressive, troubles bi-polaires

Définition : Changement des affects dans le sens d'une dépression ou d'une élation

Type de troubles

- De type 1: au moins un épisode maniaque
- De type 2 :Alternance d'hypomanie et dépression
- De type 3: Episodes mélancoliques



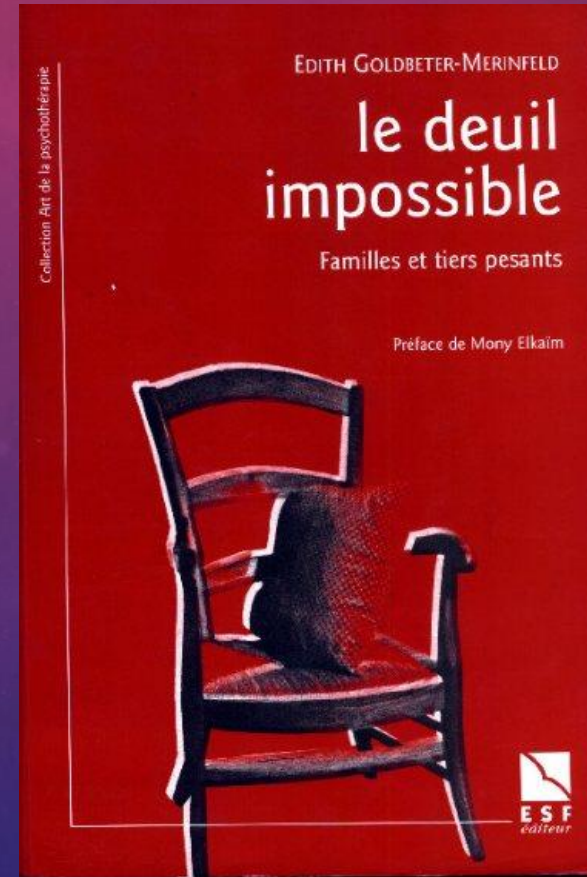
MANIE

- **Symptômes**
 - état d'excitation avec troubles du comportement
 - Traitement par thymo-régulateurs
 - Education thérapeutique
- Etymologiquement : du grec Mania, folie, démence, état de fureur
- Sens populaire : être soigneux et méticuleux
- Une théorie psychodynamique : Hyperactivité de défense contre l'état dépression



MÉLANCOLIE

- **Symptômes**
 - Douleur morale intense et risque suicidaire majeur
 - Sismothérapie
- Etymologiquement: bile noire selon la théorie des humeurs d'Hippocrate
- Sens littéraire de tristesse: le spleen
- Destruction qui touche à la structure même du sujet, sentiment d'incurabilité



LA THÉORIE DE FREUD

- Texte fondateur de la psychanalyse: « Deuil et mélancolie »
- Deuil et mélancolie partagent des éléments, sauf un seul: le trouble du sentiment d'estime de soi.
- Dans le deuil le monde est devenu pauvre et vide, dans la mélancolie c'est le moi lui-même.



DEUIL

- **Perte** liée au décès d'un être proche
- Extension métaphorique: ensemble des pertes et des frustrations réelles ou symboliques
- Réactions psychologiques consécutives
 - différents états (étapes)
 - processus de deuil (évolutif, prolongé et conduisant naturellement à la fin du processus)
- Manifestations personnelles et groupales, ritualisées et codifiées sur le plan culturel
- Généralement achevé au bout d'un an



DIFFÉRENTS TYPES DE DEUIL

Deuil compliqué : Perturbation du travail de deuil qui ne s'engage pas ou ne parvient pas à son terme

- Deuil absent ou retardé
- Deuil intensifié
- Deuil inachevé

Deuil pathologique : Survenue de troubles psychiatriques

- Manies de deuil
- Troubles dépressifs
- Troubles anxieux



SYNDROME DÉPRESSIF

- **Psychiatrie** : Ensemble de symptômes
- **Psychologie** : Variables selon les structures intra-psychiques
- **traitement** médicamenteux et psychothérapie verbale, individuelle, groupale, médiatisée



ENSEMBLE DE SYMPTÔMES

- **Dysphorie** : Modification pénible de l'humeur, perte élan vital
- **Anhédonie** : perte du sentiment de plaisir, perte de l'intérêt pour les activités habituellement pratiquées et appréciées
- **Sentiment de dévalorisation** ou de culpabilité excessive
- **Troubles**
 - du sommeil (hyper ou hypo), de la concentration, attention
 - Agitation psychomotrice ou à l'inverse apragmatisme, aboulie, fatigue, clinophilie
 - Perte de poids, anxiété, angoisse
- **Idées et conduites suicidaires** fréquentes, souvent de type appels à l'aide, scénarisées ou pas, actives ou passives

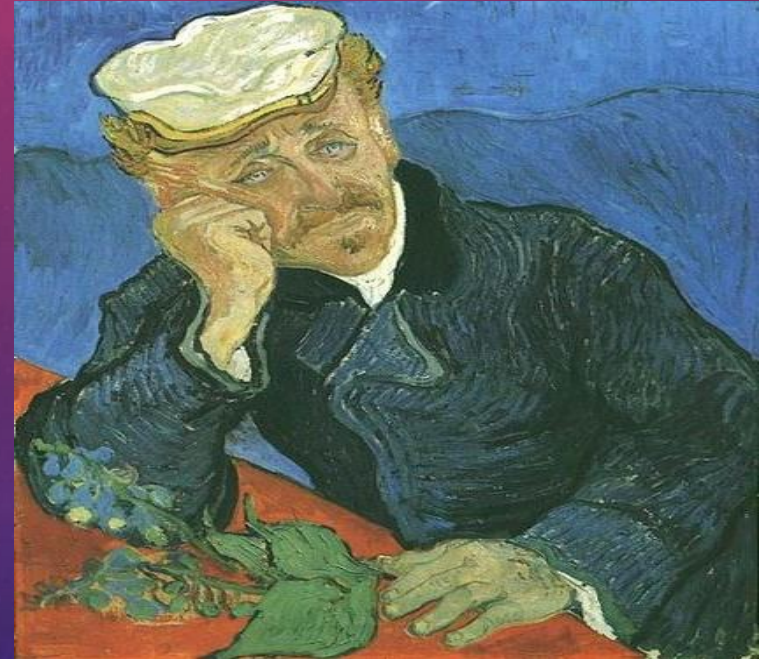
SELON LES STRUCTURES

- **Structure psychotique**
 - Deuil du délire
 - Conscience douloureuse des troubles
- **Etat limite (a-structure)**
 - Dépression avec angoisse de perte d'objet
 - Pathologie de l'idéalité (écart entre idéal et réalité)
- **Structure névrotique**
 - Conflit intra-psychique d'origine sexuelle
 - Ré-activation du renoncement Œdipien à l'objet perdu



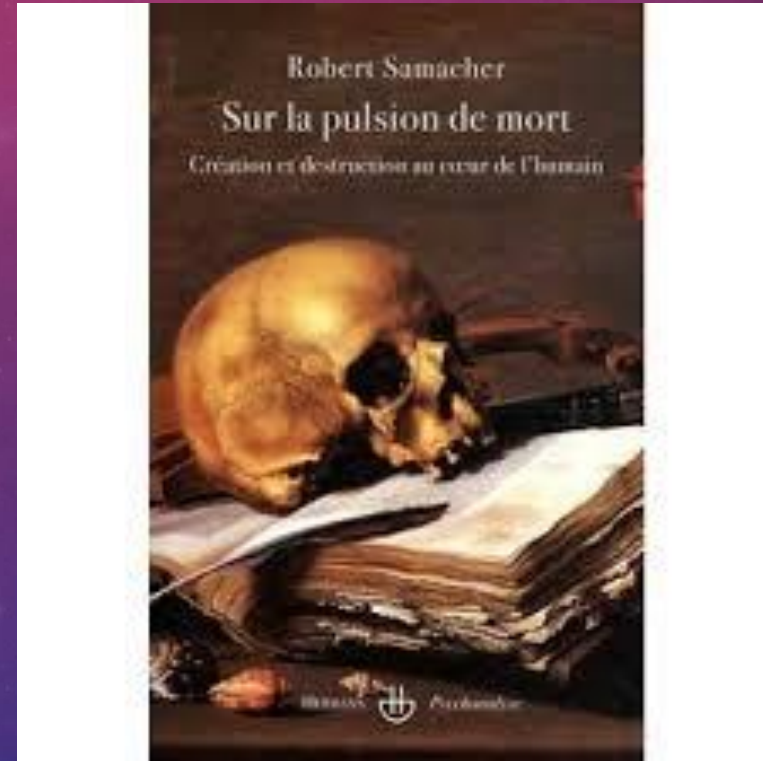
SENTIMENT DE DÉVALORISATION

- **Sentiment de dévalorisation** plus ou moins important, sentiments d'incapacité, d'impuissance, de culpabilité
- Le sentiment d'existence, au sens du **narcissisme primaire**, n'est pas atteint comme dans la mélancolie
- Atteinte du **narcissisme secondaire**, sentiment de valeur à nos yeux et aux yeux des autres



PULSION DE MORT

- Désir de mort actif ou passif
- Tentatives de suicide scénarisées ou pas
- TS ayant un sens d'appel
- Différent du sentiment d'incurabilité dans la mélancolie

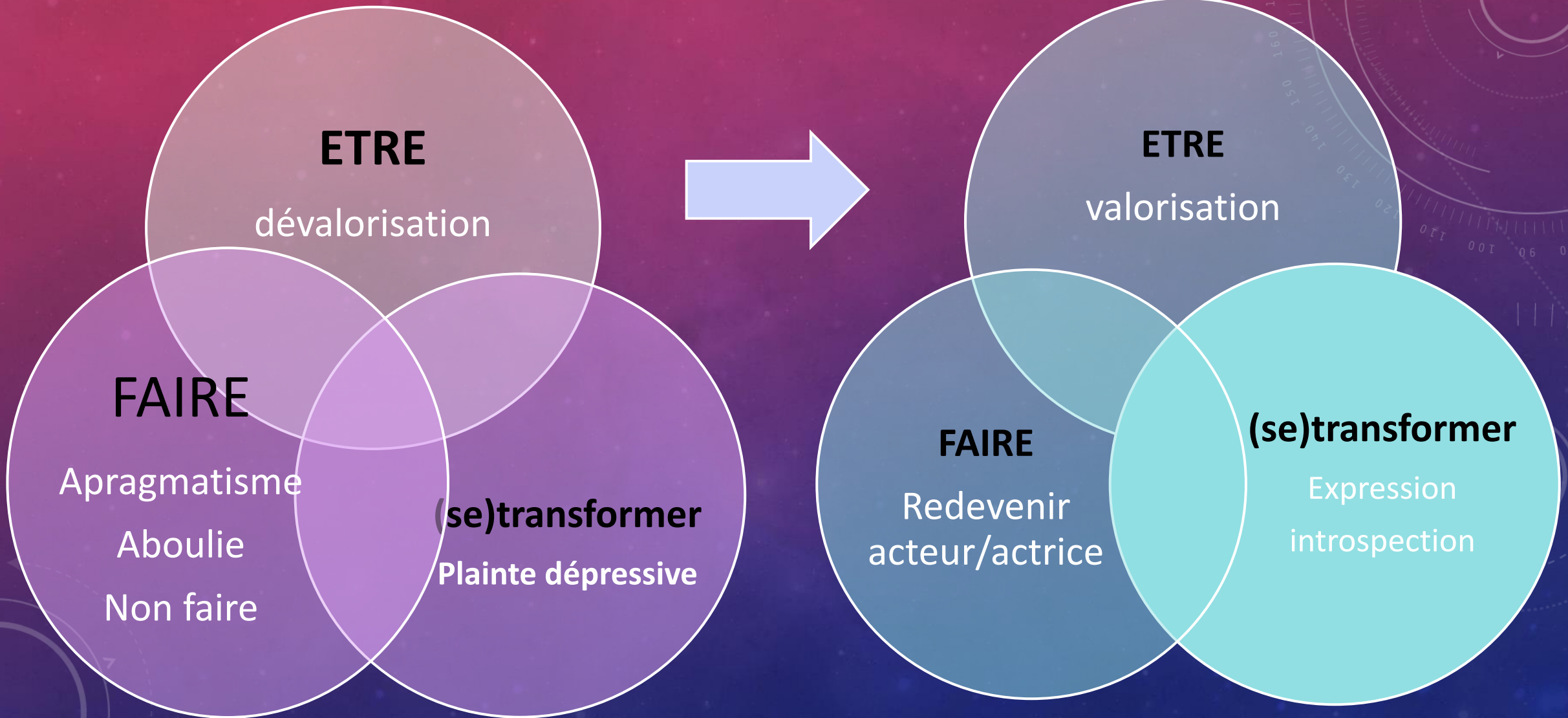


PLAINTE DÉPRESSIVE

- Expression de la tristesse
- Vision pessimiste des choses
- Plainte auto-centrée
- Adressée à autrui
- Parfois passive-agressive



EVOLUTION DES PROCESSUS



MERCI